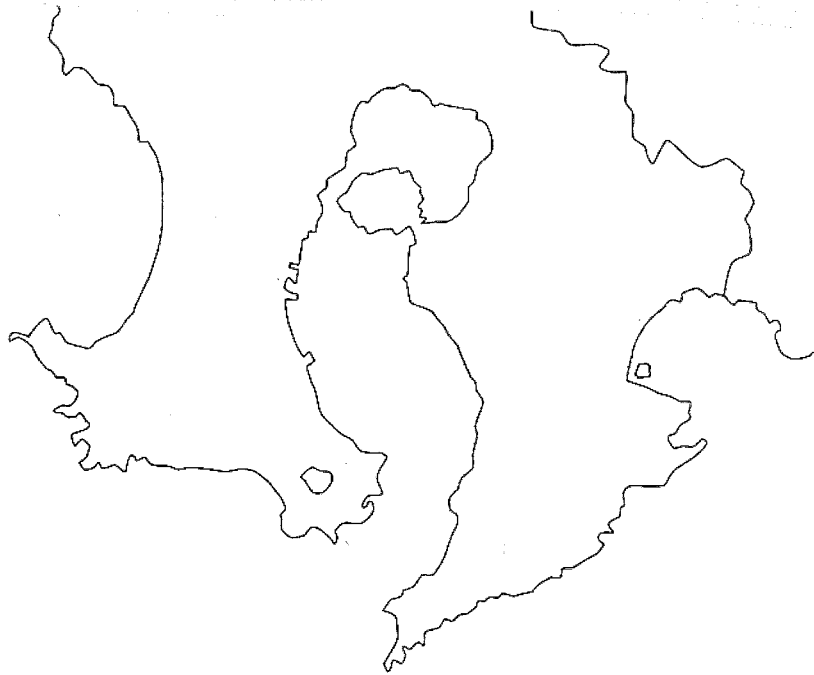


# 2016町勢要覧



---

**Minamitane town**

---

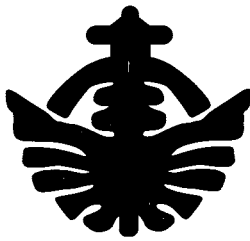
*Town administration handbook2016*

---

*Chapter of statistical material*

---

鹿児島県 南種子町



### 町章

平和の象徴「ハト」の上に南の字を图案化したものであり、平和と大空にはばたき、躍動・躍進する南種子町を表しています。

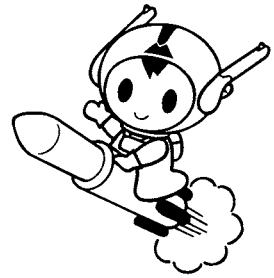
(昭和37年9月制定)



### シンボルマーク

南種子町のイニシャル「m」をモチーフに、「豊かな自然とロケット」をイメージしており、飛躍・発展する南種子町を象徴しています。

(平成9年4月制定)



### キャラクターマーク「宙太くん」

ヘルメットに南種子町のイニシャル「M」のマークを付け、アンテナは火縄銃にしており、全体的にロケットと宇宙をイメージしたものです。

(平成9年4月制定)

## 町民憲章

- 私たち南種子町民は 郷土の自然と伝統を愛し 人情豊かな町をつくります
- 私たち南種子町民は いつも希望をもってまじめに働き 楽しい家庭 平和な町をつくります
- 私たち南種子町民は きまりを守り 教養を高めて 明るい文化の町をつくります

(昭和50年1月制定)

## 南種子町町民歌

(昭和37年9月制定)  
作詞・作曲 岩坪 巖

- 一、山紫に水清き 南の楽土この里に  
今鳴り渡る明けの鐘  
見よや東海の明けの空  
心のまなこを開けよと  
希望あふるる 南種子
- 二、三千石の名に恥ぬ 豊かに稔る浦々よ  
黒潮寄する南風  
受けて伸び行くキビ畑  
これぞ南の生命線  
希望わき立つ 南種子
- 三、都の花にあこがれて 出で行く人も多けれど  
我らは守るこの郷土  
進む文化に遅れじと  
力合わせてふるい立つ  
希望燃えたつ 南種子
- 四、ああ君聞けや門倉の 逆まく波の語らいを  
星霜<sup>ほしご</sup>すでに幾百年  
鉄砲伝えし物語  
回る灯台赤々と  
希望輝く 南種子
- 五、循環線を走り行く 観光バスは華やかに  
行く春惜しむホトトギス  
ああ南の海の色  
大漁の旗おし立てて  
希望果てなし 南種子

# 目 次

## 1. 概要

沿革	1
面積・地勢	1
位置	1

## 2. 人口

人口と世帯数の推移	2
地区別の人口と世帯数	2
人口の動態	2
年齢別(5歳階級)男女別人口ピラミッド	3
産業別(15歳以上)就業人口	3

## 3. 財政

平成25年度一般会計当初予算	4
決算額の推移(一般会計)	4
町税収納状況	4
平成25年度特別会計当初予算	4
財産	4

## 4. 町民所得

町民所得・郡民所得・県民所得・国民所得の対比	5
町内総生産の推移	5

## 5. 農業

農家戸数	6
地区別農業経営部門数別経営体数及び耕地面積	6
経営規模別農家数	6
農業基盤整備状況	6
農業機械所有状況	6
農家粗生産額	7

## 6. 林業

森林面積	8
林業生産の概要	8

## 7. 水産業

漁船数 .....	9
魚種別漁獲高の推移 .....	9
内水面(シラス) .....	9

## 8. 商工業

業種別商店数・従業員・販売額の状況(商業統計) .....	10
工場数及び業種別事業所数(工業統計) .....	10

## 9. 道路・河川

道路 .....	11
河川 .....	11
主要町道 .....	11

## 10. 水道

水道 .....	12
----------	----

## 11. 運輸・通信

自動車台数 .....	12
港湾利用状況(島間港) .....	12
電話施設状況(NTT西日本南種子町内分) .....	12

## 12. 消防・交通

消防団員数と消防施設 .....	13
消防機構図 .....	13
交通事故の推移 .....	13
火災発生件数と損害額 .....	13

## 13. 社会福祉

国民年金適用状況 .....	14
拠出年金受給状況 .....	14
福祉年金受給状況 .....	14

## 14. 保健衛生

医療施設等	15
国民健康保険加入状況	15
医療諸費支出状況	15
国民健康保険税収納状況	15
主な死因別死亡状況	15

## 15. 教育

歴代教育長	16
学校	16
中学校卒業後の進路状況	16
各学校児童生徒数及び教員数	17
町立あおぞら保育園入園状況	17
中央幼稚園入園状況(私立)	17

## 16. 社会教育

社会教育講座及び青年学級	18
図書館分類別蔵書冊数	18
体育活動	18
文化活動	19
社会教育団体及び各種審議会等	19

## 17. 行政

歴代村長・町長	20
歴代助役・副町長	20
歴代村・町収入役	21
南種子町役場職員数	21
行政機構図	22

## 18. 議会

歴代議長	23
歴代副議長	23
議会議員名簿	24
議会構成(常任委員会)	24

## 19. 選挙

投票区別登録人員 .....	25
各種選挙別有権者・投票者数 .....	25

## 20. 気象

平成25年気象状況 .....	26
気象表 .....	26

## 21. その他

主要官公署・機関・団体 .....	27
主な公共施設 .....	27
統計からみた町民の暮らし .....	28

●沿革

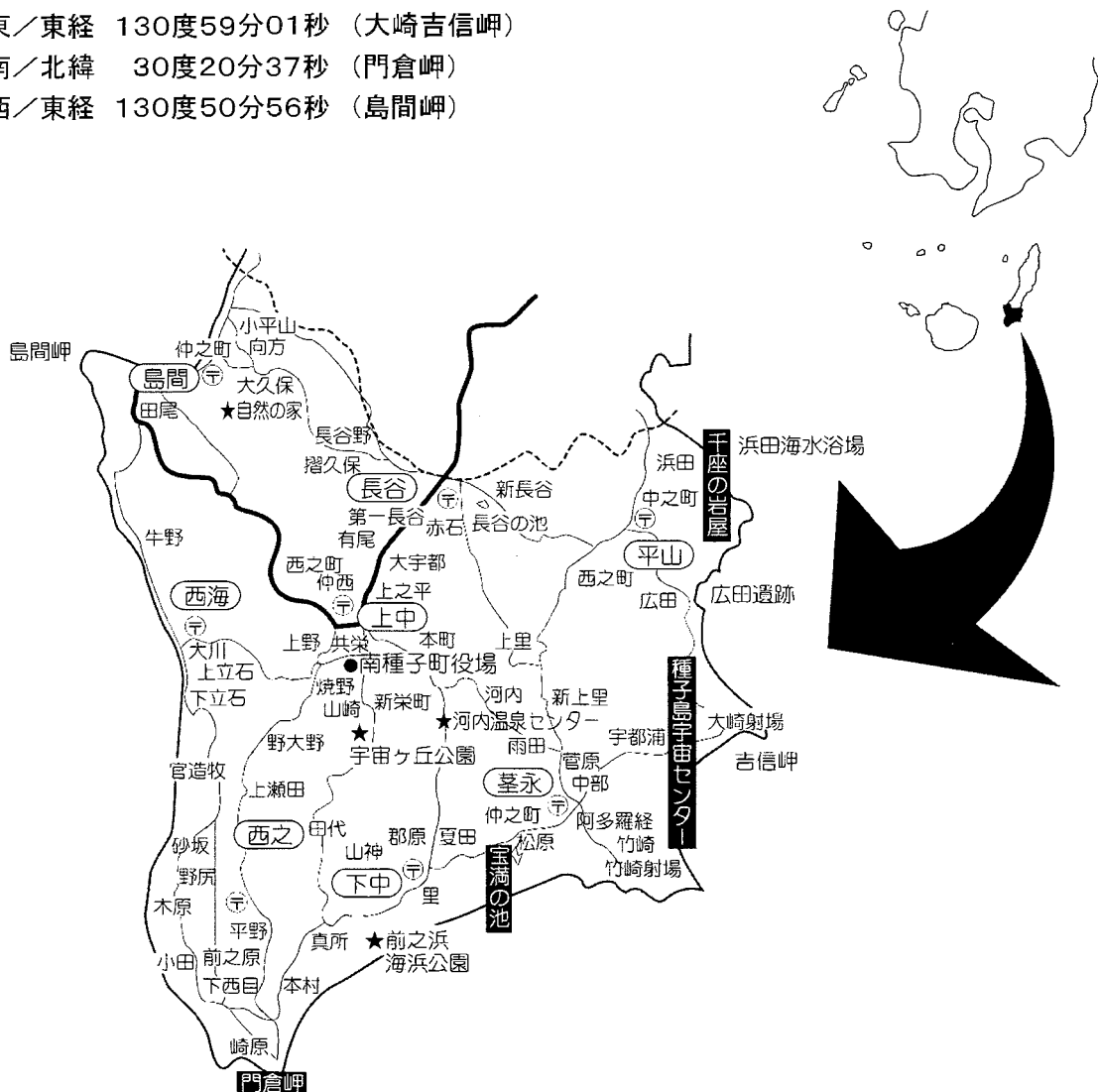
島間横峰遺跡から3万年以上前の後期旧石器時代の石器と約2万7千年前の調理場と見られる礫群が発掘されたことから、われわれの祖先はそこから集落をつくり生活していたことが想像される。明治維新までの約700年間は平行盛の子孫が代々島主として種子島を治めており、赤尾木（現在の西之表市）を中心に現在の大字に庄屋が置かれ、長い封建時代が続いた。維新後明治12年、島間村、西之村、坂井村の3村連合役場が島間に置かれ、また、荃永村、平山村、中之村の連合役場が荃永に置かれ、各戸長がこれを代表した。明治14年、坂井村が野間村役場の管轄となり、島間役場が廃止され、荃永村役場の管轄となった。明治22年4月町村制施行により南種子村が誕生した。明治23年から役場の位置が東方に片寄っていると理由で移転問題が生じ、大正12年5月、熊毛郡長の採択により役場を現在の上中に移転。昭和31年10月に町村制を施行した。

●面積・地勢

鹿児島市から海を隔てて南へ153km、種子島の南端に位置し、総面積は110.36km<sup>2</sup>。東西南の三方が海に面し、北は中種子町を境に東西10.8km、南北12km、海岸線の延長43kmである。起伏の多い丘陵地帯で中央は海拔200m、中央から西部にかけては、最も年代の古い古第三紀層が基盤をなし、その上部に火山灰が堆積しており畑地が多い。東部は、新第三紀層で河川が多く、流域の沖積層には水田が多く広がっている。

●位置

- 極北／北緯 30度28分54秒（小平山谷切川）
- 極東／東経 130度59分01秒（大崎吉信岬）
- 極南／北緯 30度20分37秒（門倉岬）
- 極西／東経 130度50分56秒（島間岬）



## 2. 人口

### ●人口と世帯数の推移

区分 年次	人 口			世帯数	1世帯当たり 平均人員	備 考
	男	女	計			
昭和25年	5,744	6,112	11,856	2,520	4.70	国勢調査
昭和30年	5,924	6,233	12,157	2,459	4.94	国勢調査
昭和35年	6,140	6,426	12,566	2,757	4.55	国勢調査
昭和40年	5,718	6,038	11,756	2,755	4.26	国勢調査
昭和45年	4,722	5,201	9,923	2,700	3.67	国勢調査
昭和50年	4,301	4,738	9,039	2,687	3.36	国勢調査
昭和55年	3,986	4,334	8,320	2,918	2.85	国勢調査
昭和60年	3,836	4,140	7,976	2,935	2.71	国勢調査
平成2年	3,685	3,987	7,672	2,867	2.67	国勢調査
平成7年	3,589	3,833	7,422	2,910	2.55	国勢調査
平成12年	3,484	3,670	7,154	2,999	2.38	国勢調査
平成17年	3,324	3,427	6,751	2,970	2.27	国勢調査
平成22年	3,051	3,167	6,218	2,834	2.19	国勢調査
平成23年	3,079	3,196	6,275	3,025	2.07	H 23 . 3 . 31
平成24年	3,042	3,143	6,185	3,017	2.05	H 24 . 3 . 31
平成25年	2,981	3,077	6,058	3,012	2.01	H 25 . 3 . 31
平成26年	2,922	3,002	5,924	3,004	1.97	H 26 . 3 . 31
平成27年	2,887	2,955	5,842	2,992	1.94	H 27 . 3 . 31

### ●地区別の人口と世帯数

地区	平成24年度(H25. 3. 31)				平成25年度(H26. 3. 31)				平成26年度(H27. 3. 31)			
	男	女	計	世帯数	男	女	計	世帯数	男	女	計	世帯数
平山	227	216	443	232	216	208	424	223	205	200	405	213
荃永	221	251	472	226	217	238	455	225	213	240	453	226
下中	93	99	192	102	93	102	195	104	93	97	190	104
西之	424	460	884	440	409	427	836	433	398	413	811	421
西海	117	130	247	131	111	132	243	126	111	119	230	124
島間	311	347	658	336	304	325	629	327	306	320	626	328
長谷	208	227	435	241	215	248	463	262	213	250	463	265
上中	1,380	1,347	2,727	1,304	1,357	1,322	2,679	1,304	1,348	1,316	2,664	1,311
計	2,981	3,077	6,058	3,012	2,922	3,002	5,924	3,004	2,887	2,955	5,842	2,992

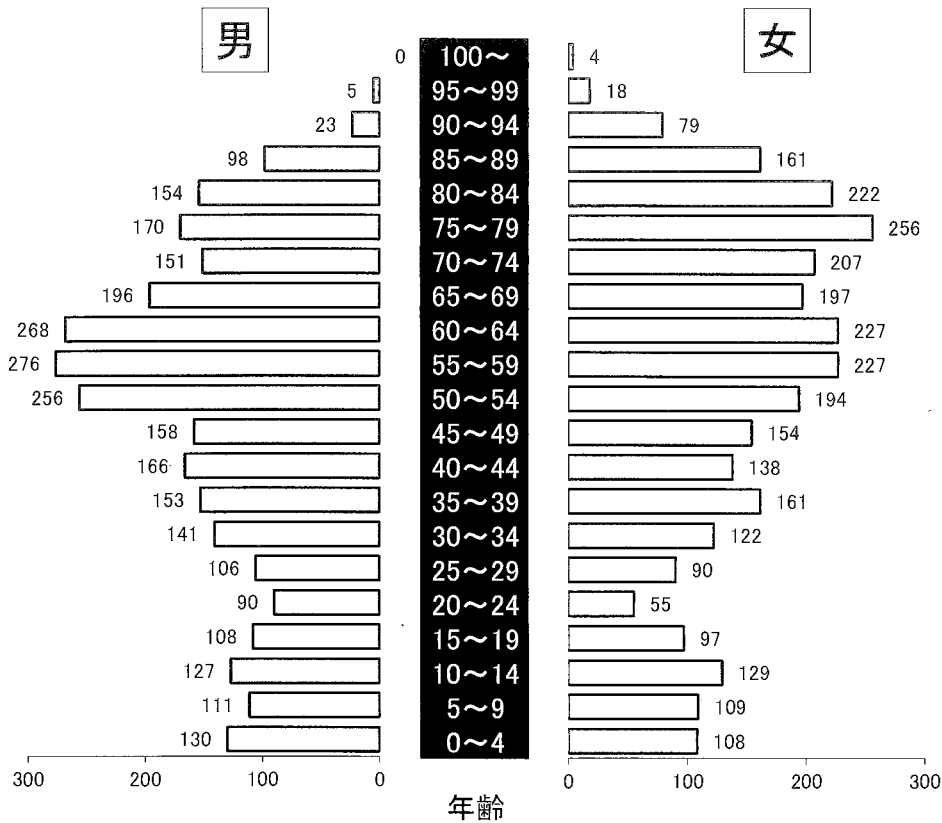
### ●人口の動態

区分 年度	自然動態人口							社会動態人口						
	出 生			死 亡			増減	転 入			転 出			増減
	男	女	計	男	女	計		男	女	計	男	女	計	
平成22年度	33	27	60	38	50	88	△ 28	164	154	318	188	162	350	△ 32
平成23年度	31	24	55	50	43	93	△ 38	179	139	318	193	172	365	△ 47
平成24年度	26	22	48	44	46	90	△ 42	150	129	279	200	181	381	△ 102
平成25年度	30	25	55	52	50	102	△ 47	173	130	303	210	180	390	△ 87
平成26年度	22	17	39	56	48	104	△ 65	172	151	323	173	163	336	△ 13



●年齢別(5歳階級)男女別人口ピラミッド

(平成27年3月31日現在)



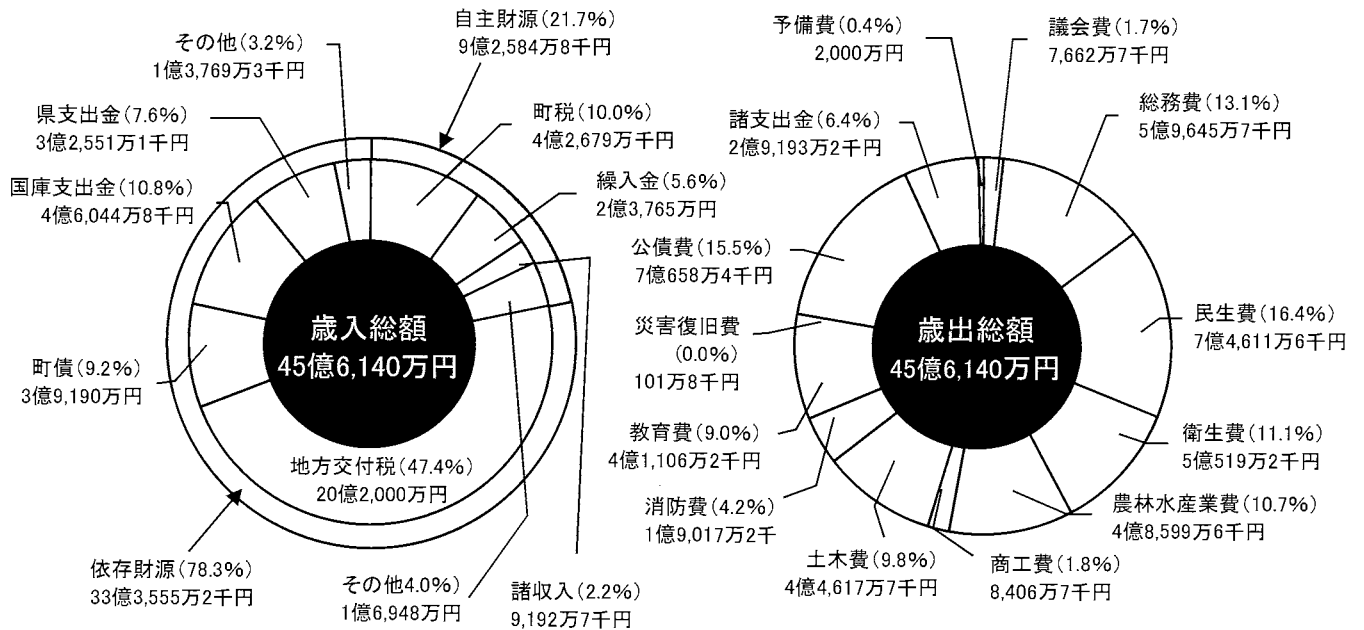
●産業別(15歳以上)就業人口

(国勢調査)

産業分類	平成12年			平成17年			平成22年		
	男	女	計	男	女	計	男	女	計
第1次産業	543	557	1,100	608	555	1,163	577	436	1,013
農業	502	540	1,042	571	546	1,117	528	430	958
林業・狩猟業	2	0	2	7	1	8	16	1	17
漁業	39	17	56	30	8	38	33	5	38
第2次産業	713	149	862	436	82	518	380	72	452
鉱業	12	2	14	2	0	2	4	1	5
建設業	614	126	740	340	53	393	273	45	318
製造業	87	21	108	94	29	123	103	26	129
第3次産業	938	897	1,835	1,081	981	2,062	1,049	918	1,967
卸売業・小売業	215	299	514	165	240	405	177	340	517
金融保険・不動産業	19	23	42	17	27	44	12	13	25
運輸通信業	95	31	126	68	25	93	81	20	101
電気ガス水道業	26	4	30	18	3	21	17	1	18
サービス業	449	466	915	677	613	1,290	618	463	1,081
公務	134	74	208	136	73	209	135	66	201
分類不能の産業	0	0	0	0	0	0	9	15	24
計	2,194	1,603	3,797	2,125	1,618	3,743	2,006	1,426	3,432

### 3. 財政

#### ●平成27年度一般会計当初予算



#### ●決算額の推移(一般会計)

(単位:千円)

年度 区分	平成24年度	平成25年度	平成26年度
歳入総額	4,668,791	5,523,210	5,421,206
歳出総額	4,605,445	5,474,990	5,365,379
歳入歳出差引額	63,346	48,220	55,827

#### ●町税収納状況

(単位:千円, %)

年度 区分	平成24年度			平成25年度			平成26年度		
	調定額	収入済額	収納率	調定額	収入済額	収納率	調定額	収入済額	収納率
町民税	244,300	226,238	92.6	232,412	214,675	92.4	234,926	217,462	92.6
固定資産税	524,531	464,738	88.6	527,814	469,115	88.9	541,229	485,250	89.7
軽自動車税	25,216	22,082	87.6	25,437	22,595	88.8	25,234	22,577	89.5
たばこ税	47,069	47,069	100.0	52,995	52,995	100.0	49,734	49,734	100.0
電気税	-	-	-	-	-	-	-	-	-
木材引取税	-	-	-	-	-	-	-	-	-
特別土地保有税	0	0	0.0	0	0	0.0	0	0	0.0
計	841,116	760,127	90.4	838,658	759,380	90.5	851,123	775,023	91.1

#### ●平成27年度特別会計当初予算

(単位:千円)

会計名	予算額
国民健康保険事業特別会計	1,002,600
簡易水道事業特別会計	349,852
介護保険特別会計	595,348
後期高齢者医療保険特別会計	81,661

#### ●財産

(平成26年度末)

区分	土地等	建物延面積
行政財産	736,728㎡	73,321㎡
普通財産	10,490,141㎡	5,236㎡
公有財産計	11,226,869㎡	78,557㎡
有価証券	19,927,000円	-
出資による権利	147,947,000円	-

## 4. 町民所得

### ●町民所得・郡民所得・県民所得・国民所得の対比

区分		実 績			対前年度比(%)	
		平成22年度	平成23年度	平成24年度	平成23年度	平成24年度
町	町民所得(千円)	13,310,390	13,076,925	12,544,244	98.2	95.9
	1人当たり所得(千円)	2,141	2,122	2,081	99.1	98.1
	人口(人)	6,218	6,163	6,027	99.1	97.8
郡	郡民所得(千円)	95,189,998	95,213,219	92,739,304	100.0	97.4
	1人当たり所得(千円)	2,094	2,102	2,071	100.4	98.5
	人口(人)	45,454	45,073	44,643	99.2	99.0
県	県民所得(億円)	40,884	41,301	40,338	101.0	97.7
	1人当たり所得(千円)	2,396	2,431	2,387	101.5	98.2
	人口(人)	1,706,242	1,698,695	1,689,641	99.6	99.5
国	国民所得(兆円)	349	347	351	99.4	101.2
	1人当たり所得(千円)	2,729	2,715	2,754	99.5	101.4
	人口(千人)	128,030	127,742	127,496	99.8	99.8

### ●町内総生産の推移

(単位:百万円、%)

項目	年度	平成22年度		平成23年度		平成24年度	
		実績	構成比	実績	構成比	実績	構成比
第1次産業		1,588	7.0	1,535	7.1	1,664	7.8
農業		1,504	6.7	1,412	6.6	1,546	7.2
林業		27	0.1	58	0.3	62	0.3
水産業		58	0.3	65	0.3	56	0.3
第2次産業		3,426	15.2	3,104	14.4	2,900	13.6
鉱業		23	0.1	39	0.2	36	0.2
建設業		1,370	6.1	1,927	9.0	1,890	8.9
製造業		2,033	9.0	1,138	5.3	974	4.6
第3次産業		17,433	77.3	16,699	77.7	16,625	77.9
電気・ガス・水道業		1,125	5.0	1,035	4.8	915	4.3
卸売・小売業		1,882	8.3	1,283	6.0	1,234	5.8
金融・保険業		236	1.0	213	1.0	195	0.9
不動産業		2,483	11.0	2,488	11.6	2,515	11.8
運輸・通信業		1,665	7.4	1,646	7.7	1,686	7.9
サービス業		5,605	24.9	5,207	24.2	5,286	24.8
政府サービス生産者		3,985	17.7	4,255	19.8	4,204	19.7
電気・ガス・水道業		203	0.9	262	1.2	255	1.2
サービス業		1,209	5.4	1,159	5.4	1,143	5.4
公務		2,573	11.4	2,834	13.2	2,806	13.1
対家計民間非営利サービス生産者		455	2.0	572	2.7	589	2.8
サービス業		455	2.0	572	2.7	589	2.8
輸入品に課される税・関税		204	0.9	250	1.2	256	1.2
(控除)総資本形成に係る消費税		102	0.5	101	0.5	105	0.5
町内総生産額		22,549	100.0	21,488	100.0	21,339	100.0

# 5. 農業

## ●農家戸数

(農林業センサス)

年次 区分	平成2年	平成7年	平成12年	平成17年	平成22年
農家戸数	1,227	1,177	1,056	967	884
專業農家	324	282	265	301	382
兼業農家					
1種	256	224	179	183	82
2種	528	565	476	322	284
小計	784	789	655	505	366
自給的農家	119	106	136	161	136

## ●地区別農業経営部門数別経営体数及び耕地面積

(平成22年農林業センサス)

地区	農業経営部門数別経営体数				耕地面積(a)			
	総数	1部門	2部門	3部門	総数	田	畑	その他
平山	83	33	29	21	19,132	11,628	4,813	2,691
荃永	61	37	17	7	14,186	12,094	2,092	0
下中	38	6	19	13	9,917	6,147	3,770	0
西之	189	45	65	79	60,330	11,383	47,779	1,168
西海	45	17	16	12	8,278	1,035	7,227	16
島間	97	23	35	39	30,664	3,442	26,914	308
長谷	35	14	15	6	15,264	1,314	12,970	980
上中	147	56	60	31	25,190	7,357	14,795	3,038
計	695	231	256	208	182,961	54,400	120,360	8,201

## ●経営規模別農家数

(農林業センサス)

年次	区分 例外規定	0.3ha	0.5ha	1.0ha	1.5ha	2.0ha	2.5ha	3.0ha	3.5ha	4.0ha	5.0ha	自給的 農家	計
		0.5ha 未満	1.0ha 未満	1.5ha 未満	2.0ha 未満	2.5ha 未満	3.0ha 未満	3.5ha 未満	4.0ha 未満	5.0ha 未満	以上		
平成2年	2	58	250	205	202	146	76	60	38	41	30	119	1,227
平成7年	2	106	266	181	152	125	70	87		51	31	106	1,177
平成12年	2	75	208	161	123	109	84	79		26	53	136	1,056
平成17年		50	168	159	111	154			114		50	161	967
平成22年		58	157	110	95	146			119		59	136	880

## ●農業基盤整備状況

(平成26年3月31日現在)

区分	目標量	整備量	整備率(%)	
区画整備 (ha)	田	596	303	50.8
	畑	1,143	599	52.4
	計	1,739	902	51.8
かんがい 用排水 (m)	用水	650	381	58.6
	排水	650	340	52.3
農道整備(km)	280	218	77.9	

## ●農業機械所有状況

(平成22年農林業センサス)

乗用型 トラクター	動力式 防除機	田植機	自脱型 コンバイン
719	466	290	196

●農家粗生産額

年度 作目名	平成25年度			平成26年度				
	面積・頭数 (ha,頭,羽)	生産量 (t)	生産額 (千円)	面積・頭数 (ha,頭,羽)	生産量 (t)	生産額 (千円)		
耕種部門	水 稲	411.2	1,191.0	266,295	403.9	1,688.0	325,994	
	甘 しょ	374.0	10,330.0	373,378	396.7	6,720.0	255,364	
	さとうきび	500.0	33,400.0	711,510	509.0	25,180.0	444,356	
	た ば こ	10.8	26.0	52,951	10.3	27.0	55,356	
	ガジュツ	8.4	75.0	12,797	9.3	138.0	23,612	
	茶	24.0	34.0	40,823	25.6	34.0	48,469	
	野 菜	216.2	-	378,546	215.9	2,495.1	364,702	
	ソラマメ	1.8	2,973.0	13,394	1.2	17.0	9,984	
	ばれいしょ	24.8	1,571.2	36,650	19.2	244.0	29,457	
	青果用甘しょ	81.9	73.1	282,780	81.2	1,093.0	193,352	
	抑制カボチャ	7.0	50.0	16,560	5.7	7.0	1,215	
	加工用大根	0.5	25.0	450	0.5	25.0	450	
	ラッキョウ	1.1	6.5	2,514	1.3	5.0	2,315	
	スナップエンドウ	6.6	109.8	72,384	7.3	99.1	77,536	
	そ の 他	99.2	1,011.2	55,248	99.5	1,005.0	50,393	
	果 樹	35.5	212.1	83,144	33.8	141.0	60,416	
	ポンカン	24.3	134.0	49,295	23.1	69.0	25,439	
	タンカン	10.0	71.0	25,911	9.5	63.0	24,063	
	そ の 他	1.2	9.0	11,530	1.2	9.0	10,914	
	花 き	26.3	-	228,244	26.2	10,262.0	190,974	
	レーザリーフファン	10.5	4,263.0	115,969	10.4	4,195.0	106,979	
	ドラセナ	2.5	219.0	14,022	2.5	230.0	15,212	
	ロ ベ	7.0	2,458.0	51,861	7.0	2,336.0	50,320	
	球根類	5.4	3,818.0	24,041	6.0	3,473.0	17,063	
	そ の 他	0.0	0.0	0	0.3	28.0	1,400	
	小 計	1,729.3	-	2,078,747	1,630.7	-	1,769,243	
	畜産部門	乳用牛	521.0	2,925.0	340,726	540.0	3,183.0	365,269
		子 畜	2.0	-	25,891	220.0	-	31,673
		牛 乳	339.0	2,925.0	312,573	300.0	3,183.0	329,957
		肉 畜	26.0	-	2,262	24.0	-	3,639
肉用牛		1,749.0	-	647,835	1,749.0	-	715,275	
子 畜		1,388.0	-	637,972	1,342.0	-	701,536	
肉 畜		58.0	-	9,863	44.0	-	13,739	
養 豚		140.0	-	39,457	119.0	-	36,830	
子 畜		63.0	-	891	47.0	-	1,020	
肉 畜		872.0	-	38,566	894.0	-	35,810	
養 鶏		3,947.0	-	7,094	4,266.0	-	9,567	
鶏 卵		1,500.0	10.0	2,200	1,200.0	10.0	2,000	
鶏 肉		2,447.0	-	4,894	3,066.0	-	7,567	
小 計	-	-	1,035,112	-	-	1,126,941		
合 計	-	-	3,113,859	-	-	2,896,184		

## 6. 林業

### ●森林面積

(鹿児島県林業統計, 単位:ha)

区分 年度	合計	国有林	民有林計	人工林			天然林			竹林	未立 木地	その他
				針葉樹	広葉樹	計	針葉樹	広葉樹	計			
平成21年度	6,304	1,441	4,863	1,550	26	1,576	11	3,143	3,154	81	39	12
平成22年度	6,304	1,441	4,863	1,550	26	1,576	11	3,143	3,154	81	39	12
平成23年度	6,133	1,440	4,693	1,494	27	1,521	9	2,991	3,000	74	71	27
平成24年度	6,133	1,440	4,693	1,494	27	1,521	9	2,991	3,000	74	71	27
平成25年度	6,133	1,440	4,693	1,494	27	1,521	9	2,991	3,000	74	71	27
平成26年度	6,133	1,440	4,693	1,494	27	1,521	9	2,991	3,000	74	71	27

### ●林業生産の概要

区分 年度	平成24年度		平成25年度		平成26年度	
	生産量	生産額(千円)	生産量	生産額(千円)	生産量	生産額(千円)
木材生産	-	-	-	-	-	1,659
一般用材	-	-	-	-	-	-
丸太	-	-	-	-	256m <sup>3</sup>	1,659
パルプ	-	-	-	-	-	-
他の林産物	-	36,749	-	36,360	-	28,318
シキミ	43,440kg	22,024	42,990kg	21,882	41,069kg	24,124
その他 特用林産	24,298kg	14,725	24,230kg	14,478	7,000kg	4,194
種苗生産	-	166	-	424	-	-
ハマビワ	-	-	-	-	-	-
イヌマキ	-	-	-	-	-	-
クヌギ	-	-	-	-	-	-
ツバキ	30本	9	3120本	316	-	-
スギ	1,740本	157	1,200本	108	-	-
合 計	-	36,915	-	36,784	-	29,977

一般用材丸太・種苗生産については種子島森林組合より

他の林産物については特用林産物需給動態調査より

パルプについては不明

●漁船数

区 分 年 度	1トン未満	1～2トン未満	2～5トン未満	5トン以上	合計
平成22年度	64	30	17	20	131
平成23年度	63	32	16	19	130
平成24年度	60	30	15	19	124
平成25年度	56	34	16	21	127
平成26年度	57	34	14	21	126

南種子町漁業協同組合の総会資料より

●魚種別漁獲高の推移

(単位:kg、千円)

魚種類	平成24年度		平成25年度		平成26年度	
	数 量	金 額	数 量	金 額	数 量	金 額
トコブシ	66	404	141	780	178	1,007
イセエビ	1,325	4,971	1,604	5,629	1,835	6,516
トビウオ	1,516	821	5,718	1,345	10,230	2,698
イカ	1,962	3,478	3,221	4,605	2,728	3,769
カツオ・シビ・サワラ	10,391	10,912	36,806	19,529	26,126	21,078
ブリ・ヒラス・赤バラ	6,344	5,744	6,358	6,734	14,651	15,079
サバ・アジ・カマス	17,438	2,814	14,213	4,257	13,207	5,571
モジャコ	5,108	53,001	5,932	50,924	10,896	91,349
タイ	942	1,234	392	571	307	381
アサヒガニ	1,805	2,773	2,037	2,879	1,556	2,588
タコ	2,065	1,894	1,062	1,215	1,146	1,432
キビナゴ	9	3	0	0	0	0
瀬物類	33,416	25,783	31,082	21,250	26,729	21,795
その他魚類	27,340	21,095	23,619	13,490	26,215	12,695
合計	109,727	134,927	132,185	133,208	135,804	185,958

南種子町漁業協同組合の総会資料より

●内水面(シラス)

区 分 年 度	採捕量(kg)	金額(千円)	採捕人員 (人)	平均価格(円)
平成22年度	69,516	28,959	126	416,580
平成23年度	21,733	26,042	134	1,198,298
平成24年度	16,798	21,214	134	1,263,000
平成25年度	32,173	16,320	134	507,258
平成26年度	18,585	15,577	108	838,195

内水面漁業振興会より

●業種別商店数・従業員・販売額の状況（商業統計）

年次 産業分類	平成19年度			平成19年度		
	店数	従業員数	販売額(万円)	店数	従業員数	販売額(万円)
卸売業計	11	46	172,719	9	31	77,900
飲食料品	7	33	67,555	算出データなし		
建築材料・鉱物・金属等	2	6	×			
機械器具等	1	4	×			
その他の卸売業	1	3	×			
小売業計	97	328	493,032	63	265	446,600
各種商品	-	-	-	-	-	-
織物・衣類等	-	-	-	1	1	×
飲食料品	50	172	194,214	32	146	198,300
自動車・自転車	9	25	37,315	-	-	-
家具・家庭用機械器具等	6	11	5,772	7	21	28,000
その他小売業	32	120	255,731	23	97	218,900
合計	108	374	665,751	72	296	524,500

※「×」は該当店が1ないし2の場合、申告者の秘密保護のため秘匿したものでその数字は合計に含まれています。

●工場数及び業種別事業所数（工業統計）

区分 年度	工場数	従業員数	出荷額等 (万円)	業種別事業所数							
				食飲料	繊維	衣服	木材	家具	窯業	輸送	その他
平成17年度	11	120	218,321	4	-	-	2	-	4	-	1
平成18年度	10	111	252,122	3	-	-	2	-	4	-	1
平成19年度	10	104	217,769	3	-	-	2	-	4	-	1
平成20年度	10	108	201,143	3	-	-	2	-	4	-	1
平成21年度	9	104	210,410	2	-	-	2	-	4	-	1
平成22年度	7	89	239,091	2	-	-	1	-	3	-	1
平成23年度	8	104	254,457	2	-	-	1	-	4	-	1
平成24年度	7	104	236,880	1	-	-	1	-	4	-	1
平成25年度	7	88	223,396	2	-	-	1	-	3	-	1



# 9 道路

## ●道路(南種子町管内) (平成27年4月1日現在) (国・県は管内分)

区分	実延長(m)	舗装(m)	未改良(m)	永久橋(個)
国道	11,547.0	11,547.0	0.0	1
主要地方道	31,131.0	31,131.0	2,492.0	21
県道	9,619.0	9,619.0	224.0	8.5
町道	181,984.2	165,908.5	19,133.7	51
農道	187,402.4	111,856.5	66,435.5	22

## ●河川 (平成27年4月1日現在)

種類	河川名	位置	河川延長
二級河川	郡川	下中	6.5km
二級河川	大浦川	平山	5.0km
二級河川	鹿鳴川	西之	5.1km
二級河川	宮瀬川	荃永	3.0km
二級河川	古川川	島間	1.3km
準用河川	島間川他31河川	町内	60.4km
普通河川	又江川他20河川	町内	15.5km
計			96.8km

## 主要町道

### ●一級町道 (平成27年4月1日現在, 単位:m)

路線名	実延長	改良済延長	舗装済延長
長谷平山線	3,413.6	3,413.6	3,413.6
上中下中線	1,408.7	1,408.7	1,408.7
上中大川線	3,474.6	3,474.6	3,474.6
西之町浜田線	3,518.4	3,518.4	3,518.4
平野門倉線	2,590.1	2,590.1	2,590.1
上野共栄線	357.2	357.2	357.2
上中西之線	7,376.7	7,376.7	7,376.7
赤石長谷野線	1,677.2	1,677.2	1,677.2
中西焼野線	838.8	838.8	838.8
上野山崎線	258.4	258.4	258.4
計10路線	24,913.7	24,913.7	24,913.7

改良率  
100%

未改良率  
0%

舗装率  
100%

### ●二級町道 (平成27年4月1日現在, 単位:m)

路線名	実延長	改良済延長	舗装済延長
上中下中線	938.3	938.3	938.3
上中本村線	4,530.4	4,530.4	4,530.4
長谷島間線	6,005.0	6,005.0	6,005.0
有尾線	2,397.9	2,397.9	2,316.4
西之町広田線	2,573.3	2,573.3	2,573.3
川内下中線	3,694.8	3,694.8	3,694.8
平野野尻線	2,098.6	2,098.6	2,098.6
平野下西目港線	2,068.2	2,068.2	1,973.7
役場御開線	197.2	197.2	197.2
田尾岬線	505.2	505.2	505.2
野大野官三牧線	1,001.3	1,001.3	1,001.3
浜田千座岩線	332.1	332.1	276.0
中西大宇都線	1,113.3	1,113.3	1,113.3
役場本町線	216.0	216.0	216.0
大宇都摺久保線	908.8	908.8	908.8
堂中野線	917.5	520.0	917.5
新宮田野久尾線	740.8	659.1	740.8
御開大宇都線	966.7	966.7	966.7
宇都浦線	799.3	799.3	799.3
本町共栄線	602.0	602.0	602.0
新栄山崎線	303.0	303.0	303.0
花峰大曲線	3,006.0	3,006.0	3,006.0
計22路線	35,915.7	35,436.5	35,683.6

改良率  
98.7%

未改良率  
1.3%

舗装率  
99.4%

# 10. 水道

## ●水道

(平成27年3月31日現在)

地区事業名称	区分	完成年月日	計画給水人口(人)	現在給水人口(人)	現在給水戸数(戸)	一日最大給水量(t)	年間給水量(t)
中央地区簡易水道		H12.3.5	4,488	4,394	2,568	1,930	553,874
島間地区簡易水道		H13.2.16	775	626	357	245	63,732
西部地区簡易水道		H18.3.30	730	636	319	217	56,630
野大野地区簡易水道		H11.3.26	160	85	62	82	21,619
計			6,153	5,741	3,306	2,474	695,855

# 11. 運輸

## ●自動車台数

年度	総数	乗用車		トラック			バス	特用 用途 (小型特殊)	特殊 大特 型車	軽自動車 (二輪車 は除く)	二輪車	原動機付 自転車
		普通車	小型車	普通車	小型車	トレーラー						
22	7,796	365	1,188	236	297	0	33	1,036	96	3,532	78	935
23	7,880	355	1,178	234	292	0	35	1,124	99	3,573	75	915
24	7,872	365	1,168	237	294	0	34	1,133	99	3,582	76	884
25	7,889	371	1,130	232	300	0	37	1,121	94	3,670	68	866
26	7,895	366	1,106	225	288	0	39	1,129	91	3,733	85	833
27	7,816	392	1,079	225	281	0	37	1,129	92	3,717	89	775

## ●港湾利用状況(島間港)

年度	入港船舶		乗降人員	海上出入貨物(トン)		
	隻数	総トン数		出	入	計
21	843	389,533	3,555	62,151	82,520	144,671
22	719	442,325	5,341	59,229	93,945	153,174
23	1,032	551,808	4,908	64,208	77,815	142,023
24	972	539,375	4,047	58,966	69,786	128,752
25	922	429,102	4,387	54,563	72,116	126,679
26	836	369,365	3,487	58,907	68,206	127,113

※海上出入貨物に自動車航走車両は含まれていません。

## ●電話施設状況(NTT西日本南種子町内分)

年次	総数	施設の内訳		
		公衆電話	単独加入	ISDN加入
平成21年	3,301	—	3,000	301
平成22年	3,294	—	3,003	291
平成23年	3,253	—	2,978	275
平成24年	3,175	—	2,910	265
平成25年	3,101	—	2,835	266
平成26年	3,031	—	2,770	261

# 12. 消防

## ●消防団員数と消防施設

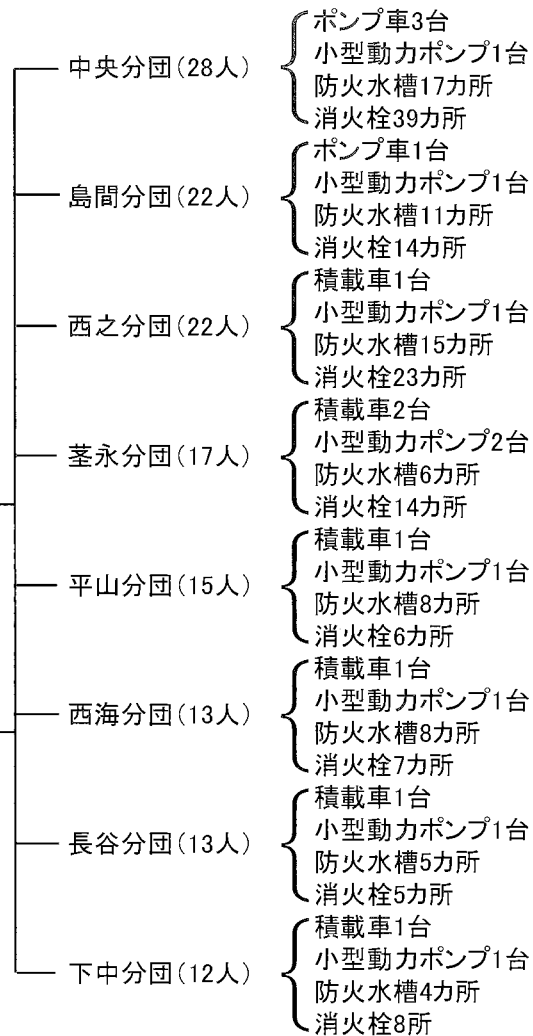
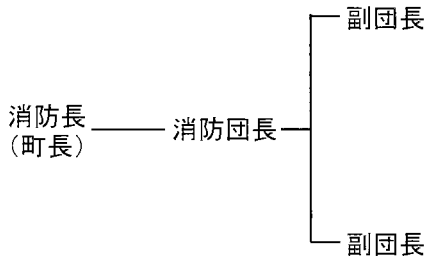
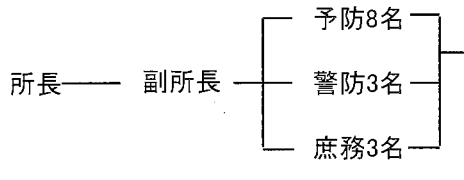
(平成27年4月1日現在)

分団	団員	ポンプ車	積載車	小型動力ポンプ	消火栓	防火水槽
8	145	4	7	9	114	74

## ●消防機構図

平成27年度4月1日現在

～南種子分遣所～



## ●交通事故の推移

年度	種子島管内			南種子町		
	件数	死者	傷者	件数	死者	傷者
平成15年	137	1	162	20	0	24
平成16年	123	3	142	20	1	25
平成17年	118	0	144	18	0	24
平成18年	115	1	139	18	0	20
平成19年	115	2	131	20	0	26
平成20年	105	4	118	18	3	18
平成21年	119	1	155	9	0	10
平成22年	92	3	117	15	0	20
平成23年	74	0	83	13	0	13
平成24年	70	0	80	11	0	13
平成25年	67	5	71	13	1	12
平成26年	72	2	85	15	2	14

## ●火災発生件数と損害額

(単位:千円)

年度	建物		その他		計	
	件数	損害額	件数	損害額	件数	損害額
平成15年	3	9,127	4	155	7	9,282
平成16年	10	17,112	15	356	25	17,468
平成17年	3	17,924	5	0	8	17,924
平成18年	4	17,741	14	83	18	17,824
平成19年	4	13,453	13	77	17	13,530
平成20年	2	84	12	55	14	139
平成21年	1	0	11	285	12	285
平成22年	3	3,698	6	195	9	3,893
平成23年	4	9,120	8	21	12	9,141
平成24年	1	1,829	9	107	10	1,936
平成25年	4	31,665	14	0	18	31,665
平成26年	0	0	10	0	10	0

# 13. 社会福祉

## ●国民年金適用状況

年度	適用被保険者数(人)			免除被保険者数(人)			保険料掛金 (千円)
	強制加入 被保険者数	任意加入 被保険者数	計	法定免除	申請免除	計	
平成15年度	1,273	17	1,290	60	346	406	103,098
平成16年度	1,307	17	1,324	61	406	467	95,689
平成17年度	1,284	18	1,302	73	471	544	95,031
平成18年度	1,313	13	1,326	74	418	492	90,118
平成19年度	1,243	14	1,257	75	379	454	96,928
平成20年度	1,176	23	1,199	72	317	389	86,285
平成21年度	1,121	20	1,141	73	279	352	78,482
平成22年度	1,099	16	1,115	69	319	388	73,830
平成23年度	1,055	14	1,069	66	280	346	68,579
平成24年度	1,000	6	1,006	67	268	335	70,751
平成25年度	913	6	919	66	245	311	71,496
平成26年度	866	10	876	65	275	340	66,946

## ●拠出年金受給状況

(単位:千円)

年度	老齢年金		障害年金		母子年金		寡婦年金		遺児年金		計	
	件数	金額	件数	金額	件数	金額	件数	金額	件数	金額	件数	金額
平成15年度	537	236,446	30	27,497	1	797	10	5,197	0	0	578	269,937
平成16年度	506	222,641	28	25,821	0	0	8	4,052	0	0	542	252,514
平成17年度	470	206,806	25	23,040	0	0	8	4,021	0	0	503	233,867
平成18年度	429	188,392	23	20,990	0	0	5	2,499	0	0	457	211,881
平成19年度	377	165,861	20	18,416	0	0	6	2,924	0	0	403	187,201
平成20年度	338	148,313	20	18,416	0	0	4	1,890	0	0	362	168,619
平成21年度	306	135,751	20	18,416	0	0	2	915	0	0	328	155,082
平成22年度	267	118,449	19	17,623	0	0	2	915	0	0	288	136,987
平成23年度	242	106,873	14	13,213	0	0	2	911	0	0	258	120,997
平成24年度	217	95,654	11	10,420	0	0	2	908	0	0	230	106,982
平成25年度	187	82,613	11	10,392	0	0	2	908	0	0	200	93,913
平成26年度	168	73,069	12	11,012	0	0	2	874	0	0	182	84,955

## ●福祉年金受給状況

(単位:千円)

年度	老齢福祉年金		障害福祉年金		母子福祉年金		計		老齢基礎年金		障害基礎年金		遺族基礎年金		計	
	件数	金額	件数	金額	件数	金額	件数	金額	件数	金額	件数	金額	件数	金額	件数	金額
平成15年度	10	4,083	-	-	-	-	10	4,083	1,274	857,271	123	110,090	20	14,780	1,417	982,141
平成16年度	8	3,257	-	-	-	-	8	3,257	1,327	894,279	123	110,168	19	13,711	1,469	1,018,158
平成17年度	4	1,628	-	-	-	-	4	1,628	1,372	930,596	128	137,273	15	10,749	1,515	1,078,618
平成18年度	3	1,217	-	-	-	-	3	1,217	1,438	974,230	129	114,451	14	10,688	1,581	1,099,369
平成19年度	3	1,217	-	-	-	-	3	1,217	1,488	1,010,897	131	116,402	16	12,500	1,635	1,139,799
平成20年度	1	405	-	-	-	-	1	405	1,537	1,045,358	121	106,837	18	11,783	1,676	1,163,978
平成21年度	1	405	-	-	-	-	1	405	1,865	1,197,854	144	127,857	20	11,191	2,029	1,336,902
平成22年度	0	0	-	-	-	-	0	0	1,843	1,192,559	139	122,863	13	7,751	1,995	1,323,213
平成23年度	0	0	-	-	-	-	0	0	1,589	1,080,734	120	105,238	13	8,991	1,722	1,194,963
平成24年度	0	0	-	-	-	-	0	0	1,634	1,106,736	121	105,901	13	9,039	1,768	1,221,676
平成25年度	0	0	-	-	-	-	0	0	1,667	1,128,386	114	99,791	14	10,657	1,795	1,238,834
平成26年度	0	0	-	-	-	-	0	0	1,696	1,133,106	114	98,127	18	11,614	1,828	1,242,847

●医療施設等

(4月1日現在)

年度	病院・診療所	医師	歯科医院	歯科医師	看護師等	薬剤師
平成16	病院1・診療所1	6人	2	2人	43人	1人
平成17	病院1・診療所1	7人	2	2人	43人	1人
平成18	病院1・診療所1	7人	2	2人	42人	1人
平成19	病院1・診療所1	6人	2	2人	38人	1人
平成20	病院1・診療所1	6人	2	2人	39人	1人
平成21	病院1・診療所1	5人	2	2人	36人	1人
平成22	病院1・診療所1	6人	2	2人	40人	1人
平成23	病院1	6人	2	2人	42人	1人
平成24	病院1	6人	2	2人	39人	1人
平成25	病院1	4人	2	2人	41人	0人
平成26	病院1	4人	2	2人	40人	1人
平成27	病院1・診療所1	4人	2	2人	42人	1人

●国民健康保険加入状況

(3月31日現在)

年度	総世帯	総人口	被保険者世帯	被保険者人口	加入率(%)	
					世帯	人口
平成16	3,063	6,897	1,868	3,558	61.0	51.6
平成17	3,061	6,736	1,870	3,532	61.1	52.4
平成18	3,087	6,668	1,910	3,553	61.9	53.3
平成19	3,055	6,556	1,885	3,491	61.7	53.2
平成20	3,020	6,391	1,365	2,471	45.2	38.7
平成21	3,026	6,335	1,317	2,366	43.5	37.3
平成22	3,025	6,275	1,295	2,286	42.8	36.4
平成23	3,017	6,185	1,285	2,266	42.6	36.6
平成24	2,999	6,041	1,261	2,190	42.0	36.3
平成25	3,004	5,924	1,229	2,079	40.9	35.1
平成26	2,992	5,842	1,188	2,006	39.7	34.3

●医療諸費支出状況

(単位:千円)

年度	療養給付費	療養費	高額療養費	出産育児一時金	葬祭費	計
平成16	350,870	2,056	72,210	5,400	1,110	431,646
平成17	394,194	1,508	49,147	2,700	810	448,359
平成18	404,404	1,532	58,390	4,750	1,050	470,126
平成19	399,400	1,854	47,251	6,300	1,140	455,945
平成20	530,072	2,503	84,439	4,230	495	621,739
平成21	507,183	2,739	75,867	5,190	380	591,359
平成22	500,663	2,186	78,119	7,500	120	588,588
平成23	452,069	1,822	64,606	5,880	420	524,797
平成24	428,848	2,058	60,708	6,300	240	498,154
平成25	474,440	1,850	72,876	7,827	280	557,273
平成26	443,635	2,194	67,673	4,590	280	518,372

●国民健康保険税収納状況

(単位:千円)

年度	調定額	収入済額	未収入額	収入率(%)
平成16	231,325	210,374	20,951	90.94
平成17	221,693	209,216	12,477	94.37
平成18	249,497	233,205	16,292	93.47
平成19	241,906	225,686	16,220	93.30
平成20	241,185	217,482	23,703	90.17
平成21	228,763	210,856	17,907	92.17
平成22	198,383	183,893	14,490	92.70
平成23	181,984	164,528	17,456	90.41
平成24	174,586	159,575	15,011	91.40
平成25	164,235	151,082	13,153	91.99
平成26	158,554	147,108	11,445	92.78

●主な死因別死亡状況

(西之表保健所)

病類	15	16	17	18	19	20	21	22	23	24	25
脳血管疾患	13	11	13	7	14	11	8	7	9	6	15
心疾患	13	11	8	9	12	9	12	18	3	18	16
肺炎及び気管支炎	5	6	11	5	5	4	2	3	14	13	17
悪性新生物	18	29	20	19	23	25	23	18	32	24	28
老衰	4	4	3	7	6	8	8	4	9	7	7
不慮の事故	6	3	2	4	2	3	2	4	3	1	4
結核	0	0	0	1	0	0	0	0	0	0	1
自殺	1	1	1	2	4	0	1	2	0	2	4
その他	13	19	15	29	31	23	32	19	29	18	17
新生児死亡(再掲)	0	0	0	0	1	0	0	0	0	0	0
計	73	84	73	83	97	83	88	75	99	89	109

# 15. 教育

## ●歴代教育長

代	氏名	就任年月	退任年月	備考
初代(村)	日高 勉	昭和27年11月1日	昭和31年9月30日	昭和29年10月再任
初代(町)	日高 勉	昭和31年10月1日	昭和33年9月30日	昭和37年10月再任、昭和41年10月再任、昭和45年10月再任
2	池亀直彦	昭和33年10月1日	昭和49年9月30日	
3	徳永利久	昭和49年10月1日	昭和51年9月30日	
4	中島良夫	昭和51年10月1日	昭和58年11月17日	
5	伊地知 勲	昭和58年11月18日	平成元年3月31日	
6	川田孝雄	平成元年4月1日	平成5年3月31日	
7	堂ノ脇大雄	平成5年4月1日	平成9年3月31日	
8	高口 稔	平成9年4月1日	平成15年6月1日	
9	竹迫種俊	平成15年6月2日	平成20年3月31日	
10	岩屋秀男	平成20年4月1日	平成27年4月30日	
11	遠藤 修	平成27年6月15日		

## ●学校

学 校	所 在 地	電 話 番 号
中平小学校	中之上2427	26-0291
荃南小学校	荃永655	26-7631
西野小学校	西之1675	26-6255
大川小学校	中之上3698	26-0556
島間小学校	島間3611	26-4317
平山小学校	平山1622	26-7001
花峰小学校	中之下1173	26-6430
長谷小学校	中之上1794-2	26-0280
南種子中学校	中之下1900	26-2355(代)
南種子町立学校給食センター	中之下1937-1	26-1767

## ●中学校卒業後の進路状況

年 度	卒業生総数			進学者B	就職者C	就職進学者D	訓練施設等専修各種	無職業	進学率% $\frac{B+D}{A} \times 100$	就職率% $\frac{C+D}{A} \times 100$
	男	女	計A							
平成12	54	48	102	101	1	0	0	0	99.0	1.0
平成13	49	38	87	87	0	0	0	0	100.0	0.0
平成14	37	44	81	81	0	0	0	0	100.0	0.0
平成15	41	48	89	89	0	0	0	0	100.0	0.0
平成16	47	40	87	86	0	0	0	1	98.9	0.0
平成17	53	36	89	88	1	0	0	0	98.9	1.1
平成18	36	38	74	73	0	0	0	1	98.6	0.0
平成19	46	39	85	81	3	1	0	0	96.5	4.7
平成20	47	37	84	83	1	0	0	0	98.8	1.2
平成21	40	39	79	78	0	0	0	1	98.7	0.0
平成22	38	38	76	73	1	1	0	1	97.4	2.6
平成23	30	35	65	63	1	1	0	0	98.5	3.1
平成24	24	37	61	61	0	0	0	0	100.0	0.0
平成25	26	23	49	49	0	0	0	0	100.0	0.0
平成26	33	25	58	57	0	1	0	0	100.0	1.7

●各学校児童生徒数及び教員数

学校名	平成25年5月1日現在					平成26年5月1日現在					平成27年5月1日現在				
	学級数	教員数	児童数 生徒数	学級当 生徒数	教員当 生徒数	学級数	教員数	児童数 生徒数	学級当 生徒数	教員当 生徒数	学級数	教員数	児童数 生徒数	学級当 生徒数	教員当 生徒数
中平小学校	8	14	172	21.5	12.3	9	15	181	20.1	12.1	9	15	165	18.3	11.0
荃南小学校	4	7	30	7.5	4.3	4	7	27	6.8	3.9	5	8	28	5.6	3.5
西野小学校	4	7	36	9.0	5.1	4	7	34	8.5	4.9	4	7	25	6.3	3.6
大川小学校	3	6	15	5.0	2.5	3	6	14	4.7	2.3	3	6	13	4.3	2.2
島間小学校	5	8	46	9.2	5.8	5	8	42	8.4	5.3	5	9	35	7.0	3.9
平山小学校	3	6	22	7.3	3.7	3	6	22	7.3	3.7	3	6	22	7.3	3.7
花峰小学校	3	6	8	2.7	1.3	3	6	10	3.3	1.7	3	6	10	3.3	1.7
長谷小学校	3	6	17	5.7	2.8	3	6	17	5.7	2.8	3	6	17	5.7	2.8
小学校計	33	60	346	10.5	5.8	34	61	347	10.2	5.7	35	63	315	9.0	5.0
南種子中学校	7	17	172	24.6	10.1	7	17	163	23.3	9.6	6	16	162	27.0	10.1

●町立あおぞら保育園入園状況

(4月1日現在)

年 度	0歳児	1歳児	2歳児	3歳児	4歳児	5歳児	計
平成23年度	6	19	21	17	21	21	105
平成24年度	6	15	23	22	24	25	115
平成25年度	3	20	19	18	28	24	112
平成26年度	6	11	20	22	18	28	105
平成27年度	3	13	13	19	20	21	89

●中央幼稚園入園状況(私立)

(4月1日現在)

年 度	0歳児	1歳児	2歳児	3歳児	4歳児	5歳児	計
平成23	幼稚園児	-	-	1	8	17	22
	保育園児	-	-	4	3	0	7
平成24	幼稚園児	-	-	7	9	20	26
	保育園児	-	-	4	3	0	7
平成25	幼稚園児	-	-	2	17	19	25
	保育園児	-	-	13	3	0	16
平成26	幼稚園児	-	-	4	16	22	26
	保育園児	-	-	10	2	0	12
平成27	幼稚園児	0	0	0	16	20	26
	保育園児	2	16	12	5	8	33

# 16. 社会教育

## ●社会教育講座及び青年学級

年度	社会教育諸学級					青年学級			
	幼児の 母親学級	家庭教育 学級	婦人 学級	高齢者 学級	成人 学級	学級数	生徒数		
							男	女	計
昭和63	2	13	2	8	0	1	18	10	28
平成元	1	12	2	8	0	—	—	—	—
平成2	1	13	2	8	0	—	—	—	—
平成3	2	13	2	8	0	1	20	20	40
平成4	2	13	2	8	0	1	20	20	40
平成5	2	13	—	8	—	—	—	—	—
平成6	2	16	—	8	—	1	15	20	35
平成7	1	9	2	8	—	1	11	10	21
平成8	1	9	2	8	—	1	11	10	21
平成9	1	9	2	8	—	1	11	10	21
平成10	1	9	2	8	—	1	11	10	21
平成11	3	9	2	8	1	1	18	5	23
平成12	3	9	2	8	1	1	37	14	51
平成13	3	9	2	8	1	1	38	16	54
平成14	3	9	2	8	1	1	37	12	49
平成15	3	9	2	8	1	1	39	18	57
平成16	2	9	2	8	1	1	40	22	62
平成17	2	9	2	8	1	1	35	10	45
平成18	2	9	2	8	1	1	38	15	53
平成19	2	9	2	8	1	1	28	11	39

年度	社会教育講座（回数）				諸学級（学級数）			
	家庭教育 講座	母親 セミナー	高齢者 いきいき 講座		家庭教育 学級	高齢者 学級		
平成21	2	8	21		9			
平成22	2	8	27		9			
平成23	2	8	32		9			
平成24	1	8			9	8		
平成25	1	8			9	8		
平成26	1	8			9	8		
平成27	2	8			9	8		

## ●図書館分類別蔵書冊数

番号	分類	冊数	番号	分類	冊数
0	総記	580	7	芸術	1,320
1	哲学	1,195	8	言語	498
2	歴史	1,853	9	文学	14,228
3	社会科学	2,343		郷土資料	824
4	自然科学	2,083		絵本	3,890
5	技術	1,149		その他	796
6	産業	537		合計	31,296

## ●体育活動

分類	種別
連盟組織	軟式野球、バレーボール、柔道、ソフトテニス、ゲートボール、ソフトボール、サッカー、陸上、バドミントン、テニス、卓球、相撲、グラウンドゴルフ、ゴルフ、バスケットボール、空手道、剣道、弓道、サーフィン
スポーツ少年団	剣道、ソフトボール、サッカー、バレーボール、軟式野球、柔道



## ●文化活動

(平成27年5月末現在)

種 別	名 称	代 表 者	会 員
音 楽	歌漣	豊島 巧	2
"	FOUR CYCLE(S)	小宮 弘之	4
"	南種子カラオケ同好会	立石 早苗	13
"	古市ピアノ教室	古市 真由美	40
"	なつメロ同好会	鮫島 純子	4
"	コール「さんだんか」	岩元 靖子	16
"	水溜邦哉カラオケ教室	水溜邦哉	8
"	カラオケ同好会	加納 洋一	1
書 道	日本習字「曙支部」	浦門 むつ子	64
舞 踊	春日流「さつき会」	島元 勝子	23
"	仙田流「須美啓会」	西川 カスミ	2
"	松本流「翠松会」	園田 トシエ	4
華 道	池坊「梶田社中」	梶田 美與子	13
文 学	源三郎文学同人会	長田 忠	63
地名研究	南種子町地名研究会	羽生 源志	10
郷土芸能	平山文化保存会	中島 一三	7
手 芸	パッチワーク同好会	枝松 孝子	10
絵 画	ちぎり絵同好会	金田 美津子	6
"	南種子美術同好会	土屋 二郎	10
陶 芸	陶芸愛好会	姫内 守子	13
太 鼓	アフリカンジェンベサークル	柴 絵里	9
ダンス	ダンススクール「ひまわり」	鮫島 シズ子	10
"	ベリーダンス同好会「ANNA」	岩坪 美幸	3
"	フラダンス モアニケアラ アロハ マイレ	峯山 町子	10
"	南種子よさこいチーム	中川 三智代	10
"	タヒチアンダンス同好会	阿部 真紀	6
計			361

## ●社会教育団体及び各種審議会等

(平成27年5月末現在)

団 体 名	委員数	団体数	会員数	備 考
社会教育委員会	10			公民館運営審議会委員兼務
南種子町文化財保護審議会	5	1	1	
南種子町郷土館管理委員会	5	1	1	
南種子町広田遺跡ミュージアム協議会	5	1	1	
スポーツ振興審議会	8			
青少年問題協議会	13			
町青少年育成町民会議	13			
南種子町立図書館協議会	5			
スポーツ推進委員	10			
町公民館婦人部連絡協議会		8	560	
町PTA連絡協議会		9	448	
町公民館青少年育成部連絡協議会		49		
南種子町連合青年団		1	31	
南種子町老人クラブ連合会(社会福祉協議会)		8	1,267	
学校体育施設開放運営委員会		9		
生活学校		1	9	
公民館連絡協議会		8		
南種子町体育協会		19		
南種子町スポーツ少年団		11	163	

# 17. 行政

## ●歴代村長・町長

代	氏名	就任年月	退任年月	備考
初代村長	日高亮助	明治22年4月	明治25年7月	
2	柳田龍蔵	明治25年8月	明治32年3月	明治29年9月再任
3	日高亮助	明治32年3月	明治40年3月	明治36年6月再任
4	名越敬助	明治40年4年	大正4年5月	明治44年3月再任
5	河東時盛	大正4年6月	大正12年5月	大正8年6月再任
6	名越高敏	大正12年6月	昭和元年12月	
7	日高驍	昭和2年1月	昭和5年12月	
8	島元辰次郎	昭和6年1月	昭和9年9月	
9	羽生清	昭和9年10月	昭和11年11月	
10	有富虎之助	昭和11年12月	昭和14年7月	
11	井沢恒美	昭和14年8月	昭和21年1月	昭和18年11月再任
12	鮫島二男丸	昭和21年2月	昭和22年3月	
13	山口鉄之助	昭和22年4月	昭和26年3月	【公選初代】
14	梶原蹟	昭和26年3月	昭和30年3月	
15	鮫島二男丸	昭和30年4月	昭和31年10月	
初代町長	鮫島二男丸	昭和31年10月	昭和38年4月	昭和34年5月再選
2	濱田藤太郎	昭和38年5月	昭和50年4月	昭和42年4月再選、昭和46年4月再選
3	砂坂精平	昭和50年5月	昭和58年4月	昭和54年4月再選
4	中峯薫	昭和58年5月	平成3年3月	昭和62年4月再選
5	柳田長谷男	平成3年5月		平成7年5月再選、平成11年5月再選、平成15年5月再選
6	名越修	平成19年5月	平成19年4月	
7	梶原弘徳	平成23年5月	平成23年4月	
8	名越修	平成27年5月	平成27年4月	

## ●歴代助役・副町長

代	氏名	就任年月	退任年月	備考
初代(村)	古市省吾	明治22年4月	明治23年9月	
2	上妻勇蔵	明治23年10月	明治27年10月	
3	有留森太郎	明治27年11月	明治31年10月	
4	鮫島宗彰	明治31年11月	明治33年10月	
5	徳永平蔵	明治33年10月	明治35年6月	
6	古市順助	明治35年7月	明治43年7月	明治39年7月再任
7	徳永平蔵	明治43年8月	大正4年3月	
8	河東時盛	大正4年4月	大正4年6月	
9	日高驍	大正4年7月	大正8年4月	
10	河北信壽	大正8年4月	大正11年10月	昭和元年11月再任
11	今井田喜之助	大正11年11月	昭和4年5月	
12	日高友蔵	昭和4年6月	昭和8年5月	
13	日高青春	昭和8年6月	昭和12年5月	
14	鮫島二男丸	昭和12年6月	昭和21年3月	昭和16年6月再任、昭和20年6月再任
15	橋川友之助	昭和21年5月	昭和23年6月	
16	河野森義	昭和23年7月	昭和27年6月	
17	西園弘	昭和27年7月	昭和31年7月	
18	濱田藤太郎	昭和31年8月	昭和31年9月	
初代(町)	濱田藤太郎	昭和31年10月	昭和37年8月	昭和34年8月再任
2	梶原数雄	昭和38年9月	昭和49年3月	昭和42年9月再任、昭和46年9月再任
3	中峯薫	昭和49年4月	昭和51年7月	
4	夏田敬一郎	昭和52年4月	昭和56年3月	
5	柳田幸雄	昭和56年7月	昭和60年6月	
6	柳田長谷男	昭和60年10月	平成3年2月	平成元年10月再任
7	梶原弘徳	平成3年7月	平成5年12月	
8	名越修	平成6年4月	平成18年3月	平成10年4月再任、平成14年4月再任
9	長田繁	平成18年4月	平成19年12月	【平成19年4月1日より副町長に呼称変更】
10	七村清市	平成20年1月	平成23年4月	
11	小園裕康	平成23年7月	平成27年4月	
12	長田繁	平成27年6月		

●歴代村・町収入役

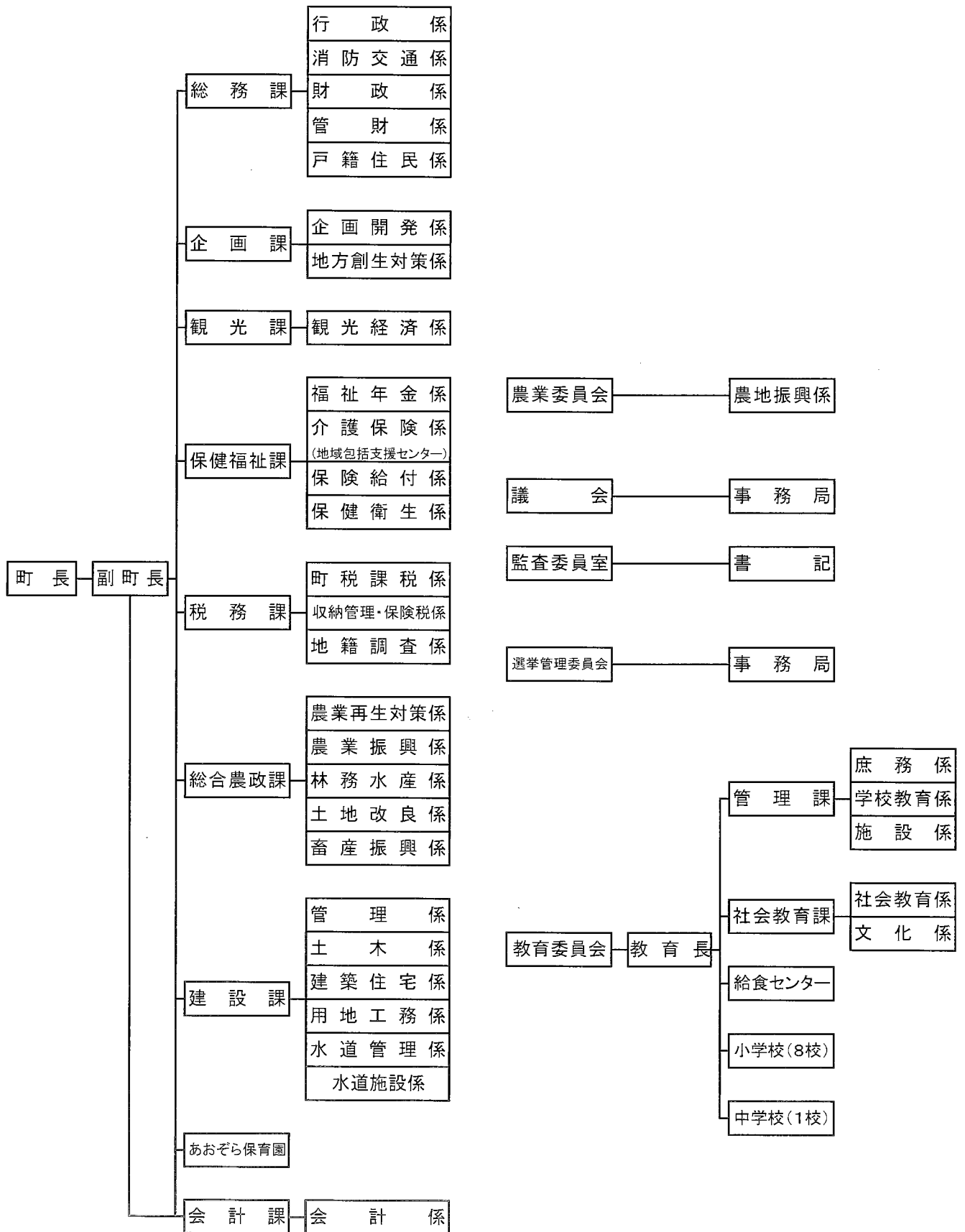
代	氏名	就任年月	退任年月	備考
初代(村)	名越敬助	明治22年4月	明治26年3月	
2	鮫島宗彰	明治26年4月	明治28年8月	
3	徳永平蔵	明治28年9月	明治30年9月	
4	日高利吉	明治30年10月	明治32年11月	
5	日高善蔵	明治32年12月	明治38年10月	明治36年11月再任
6	古市喜哲	明治38年11月	明治41年9月	
7	岩坪友美	明治41年10月	大正4年12月	明治45年10月再任
8	岩坪槍五郎	大正5年1月	大正8年5月	
9	向井源七	大正8年6月	昭和2年5月	大正12年6月再任
10	日高友蔵	昭和2年6月	昭和4年4月	
11	崎田謙一	昭和4年5月	昭和8年4月	
12	橋川友之助	昭和8年5月	昭和15年5月	昭和12年5月再任
13	河野亦一	昭和15年6月	昭和20年7月	
14	山田彦志	昭和20年11月		
15	河野森義	昭和21年12月	昭和23年6月	
16	山田堅蔵	昭和23年7月	昭和27年6月	
17	河野森義	昭和27年7月	昭和31年9月	
初代(町)	河野森義	昭和31年10月	昭和43年9月	昭和33年8月再任、昭和39年8月再任
2	中峯薫	昭和43年10月	昭和49年9月	昭和47年10月再任
3	中村甚治	昭和49年5月	昭和61年6月	昭和53年5月再任、昭和57年5月再任
4	大脇鐵彦	昭和61年7月	平成2年6月	
5	中峯司	平成2年7月	平成6年7月	
6	園田幸男	平成6年10月	平成10年8月	
7	折田純治	平成11年10月	平成15年9月	収入役廃止

●南種子町役場職員数

(平成27年10月末現在)

区分	定数	職員数
町長事務部局の職員	118	101
議会事務部局の職員	2	2
教育委員会事務局の職員	19	14
選挙管理委員会事務部局の職員	1	1
監査委員事務部局の職員	1	1
農業委員会事務部局の職員	5	3
計	146	122

# 行政機構図



## ●歴代議長

代	氏名	就任年月	退任年月	備考
初代(村)	梶原 蹟	昭和22年4月	昭和26年3月	議員定数26人
2	橋川 友之助	昭和26年4月	昭和30年3月	議員定数26人
3	濱田 藤太郎	昭和30年5月	昭和31年8月	議員定数18人
初代(町)	中 畠 十 市	昭和31年8月	昭和34年4月	議員定数18人
2	中 畠 十 市	昭和34年5月	昭和38年4月	議員定数22人
3	池 亀 又 喜	昭和38年5月	昭和42年4月	議員定数22人
4	船 川 太	昭和42年5月	昭和46年4月	議員定数22人
5	船 川 太	昭和46年5月	昭和50年4月	議員定数20人
6	船 川 太	昭和50年5月	昭和54年4月	議員定数20人
7	河 野 道 信	昭和54年5月	昭和58年4月	議員定数20人
8	船 川 太	昭和58年5月	昭和62年4月	議員定数20人
9	池 亀 次 善	昭和62年5月	平成3年4月	議員定数18人
10	古 田 幸 三	平成3年5月	平成6年9月	議員定数18人
11	西 園 耕 夫	平成6年9月	平成7年4月	議員定数18人
12	廣 濱 健 一 郎	平成7年5月	平成9年4月	議員定数18人
13	立 石 義 久	平成9年5月	平成11年4月	議員定数18人
14	梶 田 三 丸	平成11年5月	平成15年4月	議員定数16人
15	梶 田 三 丸	平成15年5月	平成19年4月	議員定数16人
16	小 園 實 重	平成19年5月	平成21年4月	議員定数12人
17	中 村 道 信	平成21年5月	平成23年4月	議員定数12人
18	大 崎 壽 德	平成23年5月	平成26年6月	議員定数10人
19	立 石 靖 夫	平成26年6月	平成27年4月	議員定数10人
20	小 園 實 重	平成27年5月		議員定数10人

## ●歴代副議長

代	氏名	就任年月	退任年月	備考
初代(村)	中 川 甚 吉	昭和22年4月	昭和26年3月	
2	中 川 甚 吉	昭和26年4月	昭和30年3月	
3	西 園 政 男	昭和30年5月		
初代(町)	西 園 政 男		昭和34年4月	
2	池 亀 又 喜	昭和34年5月	昭和38年4月	
3	島 崎 森 助	昭和38年5月	昭和42年4月	
4	外 園 秋 男	昭和42年5月	昭和46年4月	
5	砂 坂 実	昭和46年5月	昭和50年4月	
6	河 野 道 信	昭和50年5月	昭和54年4月	
7	外 園 秋 男	昭和54年5月	昭和58年4月	
8	池 亀 次 善	昭和58年5月	昭和62年4月	
9	古 田 幸 三	昭和62年5月	平成3年4月	
10	久保田 健一郎	平成3年5月	平成6年9月	
11	牛 野 忠	平成6年9月	平成7年4月	
12	小 園 實 重	平成7年5月	平成9年4月	
13	廣 濱 森 信	平成9年5月	平成11年4月	
14	有 留 時 治	平成11年5月	平成15年4月	
15	中 村 道 信	平成15年5月	平成19年4月	
16	大 崎 壽 德	平成19年5月	平成23年4月	
17	日 高 幸 男	平成23年5月	平成26年12月	
18	上 園 和 信	平成26年12月	平成27年4月	
19	日 高 澄 夫	平成27年5月		

●議会議員名簿

(平成27年5月1日現在)

議席	氏名	当選回数	党派・職
1	河野浩二	1	無・会社役員
2	柳田博	1	無・農業
3	大崎照男	1	無・農業
4	西園茂	2	無・農業
5	塩釜俊朗	2	無・農業
6	広浜喜一郎	2	無・無職
7	上園和信	3	無・無職
8	立石靖夫	4	無・農業
9	日高澄夫	5	無・農業
10	小園實重	6	無・農業

●議会構成 (常任委員会 平成27年5月1日～平成29年4月30日)

【議長・小園 實重】			【副議長・日高 澄夫】		
区分		氏名	区分		氏名
総務文教委員会	委員長	塩釜 俊朗	議会運営委員会	委員長	日高 澄夫
	副委員長	柳田 博		副委員長	上園 和信
	委員	大崎 照男		委員	河野 浩二
	〃	上園 和信		〃	西園 茂
	〃	小園 實重		〃	塩釜 俊朗
産業厚生委員会	委員長	西園 茂	議会広報編集委員会	委員長	大崎 照男
	副委員長	河野 浩二		副委員長	河野 浩二
	委員	広浜 喜一郎		委員	西園 茂
	〃	立石 靖夫		〃	塩釜 俊朗
	〃	日高 澄夫		〃	上園 和信
			〃	日高 澄夫	

# 19. 選挙

## ●投票区別登録人員

(平成27年12月1日現在, 単位:人)

投票区	地区名	男	女	計
第1投票区	上中	1,086	1,079	2,165
第2投票区	島間	277	274	551
第3投票区	西之	357	358	715
第4投票区	荃永	175	207	382
第5投票区	平山	187	181	368
第6投票区	下中	83	91	174
第7投票区	西海	93	104	197
第8投票区	長谷	179	219	398
計		2,437	2,513	4,950

## ●各種選挙別有権者・投票者数

選挙執行年月日	選挙名	当日の有権者数			投票者数			投票率(%)		
		男	女	計	男	女	計	男	女	計
12.7.16	県知事	2,659	2,891	5,550	1,404	1,413	2,817	52.80	48.88	50.76
12.8.3	海区	無投票								
13.7.29	参議	2,727	2,958	5,685	1,816	1,908	3,724	66.59	64.50	65.51
14.7.7	農業委員	無投票								
15.4.13	県議	無投票								
15.4.27	町長	2,664	2,847	5,511	2,446	2,646	5,092	91.82	92.94	92.40
15.4.27	町議	2,664	2,847	5,511	2,447	2,646	5,093	91.85	92.94	92.42
15.11.9	衆議	2,733	2,922	5,655	1,927	1,965	3,892	70.51	67.25	68.82
16.4.25	衆議補選	2,723	2,901	5,624	1,595	1,639	3,234	58.58	56.50	57.50
16.7.11	参議	2,712	2,902	5,614	1,869	1,894	3,763	68.92	65.27	67.03
16.7.11	県知事	2,664	2,853	5,517	1,869	1,890	3,759	70.16	66.25	68.13
16.8.5	海区	無投票								
17.7.3	農業委員	無投票								
17.9.11	衆議	2,691	2,866	5,557	2,023	2,074	4,097	75.18	72.37	73.73
19.4.8	県議	2,620	2,768	5,388	1,927	1,994	3,921	73.55	72.04	72.77
19.4.22	町長・町議	2,611	2,761	5,372	2,365	2,504	4,869	90.58	90.69	90.64
19.7.29	参議	2,702	2,843	5,545	1,767	1,774	3,541	65.40	62.40	63.86
20.6.22	農業委員	無投票								
20.7.13	県知事	2,553	2,725	5,278	1,270	1,339	2,609	49.75	49.14	49.43
20.7.31	海区	無投票								
21.8.30	衆議	2,575	2,719	5,294	2,061	2,096	4,157	80.04	77.09	78.52
22.7.11	参議	2,575	2,714	5,289	1,807	1,808	3,615	70.17	66.62	68.35
23.4.10	県議	2,508	2,644	5,152	1,855	1,916	3,771	73.96	72.47	73.19
23.4.24	町長・町議	2,506	2,644	5,150	2,251	2,383	4,634	89.82	90.13	89.98
23.7.4	農業委員	無投票								
24.7.8	県知事	2,471	2,578	5,049	1,329	1,357	2,686	53.78	52.64	53.20
24.8.2	海区	無投票								
24.12.16	衆議	2,508	2,622	5,130	1,606	1,593	3,199	64.04	60.76	62.36
25.7.21	参議	2,513	2,607	5,120	1,514	1,469	2,983	60.25	56.35	58.26
26.7.6	農業委員	無投票								
26.12.14	衆議	2,445	2,522	4,967	1,505	1,468	2,973	61.55	58.21	59.86
27.4.12	県議	2,378	2,466	4,844	1,545	1,591	3,136	64.97	64.52	64.74
27.4.26	町長	2,377	2,467	4,844	2,101	2,180	4,281	88.39	88.37	88.38
27.4.26	町議	2,377	2,467	4,844	2,100	2,178	4,278	88.35	88.29	88.32

# 20. 気象

上中地域気象観測所  
(熊毛郡南種子町中之下)

## ●平成27年気象状況

要素名	気 温 (°C)			降 水 量 (mm)			
	月平均	月最高	月最低	日降水量階級別日数		月合計	最大日降水量
				1mm以上	10mm以上		
1月	11.3	18.4	3.3	12	6	127.0	21.5
2月	10.6	19.1	3.6	8	3	95.0	42.0
3月	13.6	25.0	4.8	10	6	174.5	48.0
4月	18.6	26.5	11.3	16	8	239.0	60.0
5月	20.1	28.3	14.7	16	10	562.0	175.0
6月	22.5	28.6	17.4	21	17	901.5	99.5
7月	25.0	32.4	18.4	16	10	819.0	216.5
8月	26.6	33.5	21.9	12	5	248.5	98.5
9月	23.9	29.8	20.0	15	5	337.5	150.5
10月	20.7	28.7	15.3	5	2	70.5	45.5
11月	18.5	24.4	9.1	17	9	256.5	53.5
12月	14.2	22.7	3.8	13	6	194.0	51.5

## ●気象表

要素名	気 温 (°C)			降水量(mm)
	平均	最高	最低	
平成 7年	18.1	33.1	3.1	2,949
平成 8年	17.5*	31.9*	1.3	1877*
平成 9年	18.7	33.1	2.7	2,511
平成10年	19.9	33.5	2.1	3,920
平成11年	18.1*	30.7*	2.5	3,586
平成12年	18.8	30.9	2.2	3,012
平成13年	18.9	33.0	2.6	3,462
平成14年	18.8	32.3	5.0	2,793
平成15年	19.0	34.3	3.3	2,674
平成16年	19.1	33.0	1.8	2,681
平成17年	18.5	32.3	0.4	3,458
平成18年	19.2	33.6	2.7	2,658
平成19年	19.4	33.8	1.7	2,612
平成20年	18.9	34.3	3.5	3,323
平成21年	19.0	33.7	2.9	2,513
平成22年	18.9	33.0	0.9	3,626
平成23年	18.1	32.0	0.2	3,329.5
平成24年	18.2	32.5	2.2	3,687.5
平成25年	18.9	34.3	3.0	2,128.0
平成26年	18.4	34.4	4.1	3,589.0
平成27年	18.8	33.5	3.3	4,025.0

※「値\*」資料不足値

統計値を求める対象となる資料が許容する資料数を満たさない場合。  
資料不足値には十分な信頼性がありません。



## ●主要官公署・機関・団体

名 称	所 在 地	電 話
南種子町役場	熊毛郡南種子町中之上2793-1	0997-26-1111(代)
あおぞら保育園	熊毛郡南種子町中之上2788-1	0997-26-0135
公立種子島病院	熊毛郡南種子町中之上1700-22	0997-26-1230
南種子郵便局	熊毛郡南種子町中之上2753-14	0997-26-0042
平山郵便局	熊毛郡南種子町平山1701	0997-26-7042
荃永郵便局	熊毛郡南種子町荃永179-8	0997-26-7716
西之郵便局	熊毛郡南種子町西之1839-1	0997-26-1041
島間郵便局	熊毛郡南種子町島間6	0997-26-4202
下中簡易郵便局	熊毛郡南種子町中之下2205-1	0997-26-6072
西海簡易郵便局	熊毛郡南種子町西之2895	0997-26-6768
長谷簡易郵便局	熊毛郡南種子町中之上1691-6	0997-26-1195
種子島警察署 南種子駐在所	熊毛郡南種子町中之上2217-1	0997-26-0282
種子島警察署 荃永駐在所	熊毛郡南種子町荃永586-7	0997-26-7709
種子島警察署 西之駐在所	熊毛郡南種子町西之1846-1	0997-26-6459
種子島警察署 島間駐在所	熊毛郡南種子町島間175-19	0997-26-4050
屋久島森林管理署 南種子森林事務所	熊毛郡南種子町中之上2269-6	0997-26-0034
熊毛地区消防組合 南種子分遣所	熊毛郡南種子町中之上2456-1	0997-26-1060
宇宙航空研究開発機構 種子島宇宙センター	熊毛郡南種子町荃永宇麻津	0997-26-2111(代)
種子屋久農業協同組合 南種子事業所	熊毛郡南種子町中之上2450	0997-26-1211(代)
熊毛農業共済組合 南種子支所	熊毛郡南種子町中之上2480-1	0997-26-0286
種子島森林組合 南種子支所	熊毛郡南種子町中之上1700-79	0997-26-1209
南種子町商工会	熊毛郡南種子町中之上2293-5	0997-26-0140
南種子町漁業協同組合	熊毛郡南種子町島間1	0997-26-4620
南種子町社会福祉協議会	熊毛郡南種子町中之上2283	0997-26-1703
南種子町土地改良区	熊毛郡南種子町中之上2793-1	0997-26-1157
中央幼稚園	熊毛郡南種子町中之上2365	0997-26-0937

## ●主な公共施設

名 称	所 在 地	電 話
南種子町立中央公民館	熊毛郡南種子町中之上2420-2	0997-26-0663
南種子町清掃センター	熊毛郡南種子町中之下1871-75	0997-26-0273
南種子町リサイクルセンター	熊毛郡南種子町中之下1729-1	0997-26-2003
南種子町農業者トレーニングセンター	熊毛郡南種子町中之上2293-5	0997-26-0250
南種子町福祉センター	熊毛郡南種子町中之上2283	
南種子町郷土館	熊毛郡南種子町中之上2420-2	0997-26-1030
南種子町立図書館	熊毛郡南種子町中之上2420-2	0997-26-6690
南種子町特産品開発センター	熊毛郡南種子町中之上1729	0997-26-0668
南種子町研修センター	熊毛郡南種子町中之上2793-1	0997-26-1111(代)
南種子町テニスコート	熊毛郡南種子町中之下1970-1	
南種子町立学校給食センター	熊毛郡南種子町中之下1937-1	0997-26-1767
南種子町河内温泉センター	熊毛郡南種子町中之上341	0997-26-2510
南種子町自然の家	熊毛郡南種子町島間5660-14	0997-26-4191
たねがしま赤米館	熊毛郡南種子町荃永4058-1	0997-26-7444
南種子町キャトルセンター	熊毛郡南種子町西之2646-1	0997-26-0021
南種子町堆肥センター	熊毛郡南種子町西之2646-1	0997-26-0021
西之多目的交流施設	熊毛郡南種子町西之1693	
南種子町観光物産館トンミー市場	熊毛郡南種子町中之上2420-2	0997-26-2444
広田遺跡ガイダンス施設広田遺跡ミュージアム	熊毛郡南種子町平山2571	0997-24-4811

統計からみた町民の暮らし

			
<p>●出生 月3.3人 39人</p>	<p>●死亡 月8.7人 104人</p>	<p>●婚姻 月1.8組 21組</p>	<p>●離婚 月0.5組 6組</p>
			
<p>●転入 1日0.9人 323人</p>	<p>●転出 1日1.0人 336人</p>	<p>●世帯人員 1戸当たり2.0人</p>	<p>●町の予算 1人当たり 平成26年度 780,794円</p>
			
<p>●町税1人当たり 132,664円 1世帯当たり 259,032円</p>	<p>●町議会議員 10人 町民592人に1人</p>	<p>●町職員 122人 町民48人に1人</p>	<p>●医師 4人 町民1,461人に1人</p>
			
<p>●教員 79人 児童・生徒6人に1人</p>	<p>●消防 145人 21世帯に1人</p>	<p>●水道 1日2,474t 1日1人当たり423ℓ</p>	<p>●自動車保有台数5,694台 1世帯に1.9台</p>
			<p>5,842人 2,992戸</p>
<p>●火災 1年間 建物0件 その他10件</p>	<p>●交通事故 月1.3件 1年間15件</p>	<p>●ごみ 1戸当たり0.62t 月155t 年間1,854t</p>	<p>平成27年3月31日現在</p>





## 南種子町

鹿児島県熊毛郡南種子町中之上2793-1

TEL/**0997-26-1111**

FAX/**0997-26-0708**

発行：鹿児島県熊毛郡南種子町

編集：南種子町役場企画課