

ごみはルールを守って正しく分別しましょう。

家庭ごみの分け方・出し方

□の中にお住まいの地区・集落の収集曜日を入れてご利用ください！



資源ごみ

月1回 毎月第□□曜日

紙類

- 紙パック
 - ★開いて洗って乾かしてから「紙ひも」で十字にしはる。
- ダンボール
 - ★テープやビニール、金具等は外し、開いて「紙ひも」で十字にしはる。
- 新聞紙(チラシは除く)
 - ★「紙ひも」で十字にしはる。
- シュレッダー紙
 - ★透明な袋に入れて出す。
- その他の紙(雑誌、チラシ、マンガなど)
 - ★「紙ひも」で十字にしはる。小さな紙は紙袋等に入れて出す。



ペットボトル・びん類

- ペットボトル(清涼飲料、しょうゆ、酒類など)
 - ★ふたとラベルは外して燃やせるごみへ。
 - ★つぶさないで出す。
 - ★サラダ油や灰汁、シャンプーなどのプラスチック製のボトルは、燃やせるごみへ。
- びん類(飲料水、食品、ドリンク、化粧品など)
 - ★ふたは外して材質ごとに分けて出す。
 - ★びんの口の色で分別。
 - ★「生きびん(焼酎びん、ビールびんなど)」は、公民館で処理します。

缶類・金属類

- アルミ缶・スチール缶
- スプレー缶・カセットボンベ類
 - ★穴を2カ所以上開ける。
- 雑金属(キャップ類)
 - ★缶やびんのふた、釘、画鋸、ホッチキスの針など。
- 雑金属(小型家電製品など)

有害ごみ

- 蛍光灯類(蛍光灯、グロー球、水銀を使用した製品など)
 - ★購入時の箱に入れて出す。割れたものは透明袋に入れる。
- 乾電池類(アルカリ、マンガン)
 - ★充電式の電池、携帯電話の電池などは出せません。

その他資源

- 廃食油(食用油のみ)
 - ★使用済み容器を利用して出す。
- 古着・布類
 - ★洗濯後、透明袋に入れて出す。
 - ★靴下や下着、汚れたものは燃やせるごみへ。
- 陶器類・ガラス類
 - ★割れた破片等は袋や紙に包んで出す。

燃やせるごみ

週2回

透明袋 ごみステーション 毎週□□曜日

- プラスチック製品
- リサイクルできない紙類(写真、カーボン紙、アルミ箔、汚れた紙など)
- 革・ゴム製品
- その他の燃やせるごみ(使い捨てライター、カイロ、たばこの吸い殻など)
- ★中身は使い切ってから出しましょう。
- ★金具は取りはずして資源ごみへ。
- ★紙おむつの汚物は取り除いて出しましょう。
- ★袋に入らない大きなものは粗大ごみへ。
- ★生ごみは混ぜないようにしましょう。

生ごみ

週2回

バケツ ごみステーション 毎週□□曜日

- お茶の葉
- なるべく小さくして、しっかり水気を切る！
- ★生ごみは堆肥化します。ビニール袋やつまようじ、金属類など、生ごみ以外のものが混ざっていると堆肥になりません。絶対に混ぜないでください。

収集しないごみ

家電リサイクル法対象品

- テレビ(液晶・プラズマ)
- 冷蔵庫(冷凍庫)
- 洗濯機(乾燥機)
- エアコン

★リサイクルが義務付けられていますので、家電販売店にご相談ください。
★リサイクル料・運搬手数料がかかります。

パソコンリサイクル対象品



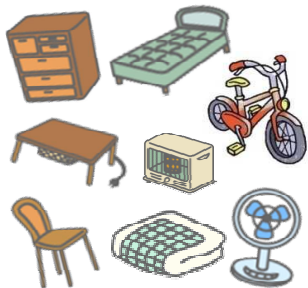
★パソコンメーカーが回収しますので、メーカーに直接お問い合わせください。不明な場合は、販売店等でご確認ください。

その他処理が困難なもの

- 産業廃棄物・医療廃棄物
- 自動二輪車・自動車
- 消火器・ガスボンベ・バッテリー
- タイヤ・農機具・農薬 など
- ★販売業者・専門業者・産業廃棄物処理業者へお問い合わせください。

粗大ごみ

リサイクルセンター 直接持ち込み



- ★たんすなど引き出しのあるものは、中身をすべて出してから持ち込みましょう。
- ★容易に分解できるものは、できるだけ分解してから出しましょう。
- ★引っ越しや大掃除で大量にごみが出たときは、リサイクルセンターへ連絡してから持ち込んでください。

剪定枝

堆肥センター 直接持ち込み

- ★木の枝は落として、長さ1m以内、太さ20cm以内で切り、まとめて出します。
- ★刈った草や枯れ葉などはそのまま持ち込んでください。
- ★木の根は持ち込めません！

施設への直接持ち込み

★収集日にごみを出せない場合、「燃やせるごみ」と「生ごみ」は清掃センターへ、「資源ごみ」はリサイクルセンターへ直接持ち込むこともできます。(※「生ごみ」のみ平成31年3月までは堆肥センターへ持ち込み)このうち、「燃やせるごみ」については、持ち込みに応じて手数料を徴収しています。計量が済んだら窓口で手数料をお支払いください。

1回あたり 50kgまで 250円
以降10kg増えるごとに50円の加算

施設名	受け入れ可能日時
清掃センター	月曜日から土曜日 午前8時30分から正午まで 午後1時から午後4時30分まで
リサイクルセンター	月曜日から土曜日 午前8時30分から正午まで
堆肥センター	月曜日から金曜日 午前8時30分から正午まで

★祝日の場合でも持ち込めます。ただし、日曜と1月1日から1月3日までは休みです。できるだけ、決められた収集日に出しましょう。

ごみの収集日



祝日の場合でも収集します。

★ごみは収集日の朝8時までに決められた場所に出してください。

地区名(集落名)	収集日
平山地区・墨永地区・下中地区・上中地区(大字部・上之平・本町・共栄・仲西・西之町・河内)	毎週:月曜日・木曜日
西之地区・西海地区・泉間地区・長谷地区・上中地区(上野・焼野・山崎・新栄町)	毎週:火曜日・金曜日
平山地区	毎月:第1水曜日
墨永地区	毎月:第2水曜日
下中地区・西海地区	毎月:第3水曜日
西之地区	毎月:第4水曜日
泉間地区	毎月:第1土曜日
長谷地区	毎月:第2土曜日
上中(東)地区(大字部・上之平・本町・新栄町・河内)	毎月:第3土曜日
上中(西)地区(上野・共栄・仲西・西之町・焼野・山崎)	毎月:第4土曜日