

# 女性活躍推進法に基づく取組



**南種子町**

(H 30 . 3. 31 現在)

## 女性活躍推進法第15条6項に基づく取組の実施状況の公表（平成30.3.31現在）

### ●採用に関すること

#### 目 標

平成32年度までに、採用試験の女性受験者数を、受験者総数に占める割合の40%以上にし、採用職員の女性割合を20%以上にする。

#### 取 組 状 況

今年度3年ぶりに事務職の採用試験が実施された。高校に対して積極的に受験案内を実施したが受験者数が伸びず、男性だけの受験となり男性2名採用。しかし、建築士の採用に関しては女性採用となったので全体女性割合は目標達成。

【単位：人・％】

区分		H29年度			
		受験者		採用者	
		人数	割合	人数	割合
一般事務職	男	3	100	2	100
	女	0	0	0	0
	計	3	100	2	100
保健師	男	0	0	0	0
	女	0	0	0	0
	計	0	0	0	0
建築士	男	0	0	0	0
	女	1	100	1	100
	計	1	100	1	100
計	男	3	75	2	67
	女	1	25	1	33
	計	4	100	3	100

### ●継続就業及び仕事と家庭の両立関係採用に関すること

#### 目 標

平成27年6月に策定した次世代育成支援対策に基づく特定事業主計画も踏まえながら、定年まで安心して働き続けられる職場環境に改善していく。

#### 取 組 状 況

職務意識調査の実施。

女性活躍推進法第17条に基づく女性の職業選択に資する情報の公表（平成30.3.31現在）

●管理職に占める女性割合 6.25 %

●男性の配偶者出産休暇及び育児参加のための休暇取得率・取得日数

A男	0日
B男	0日

取得率	0%
-----	----

●男女別の育休取得率・平均取得期間

	男	女
取得率	0%	100%
期間	0日	11ヶ月10日

過去における採用試験受験者・採用者数及び男女別割合

(単位:人/%)

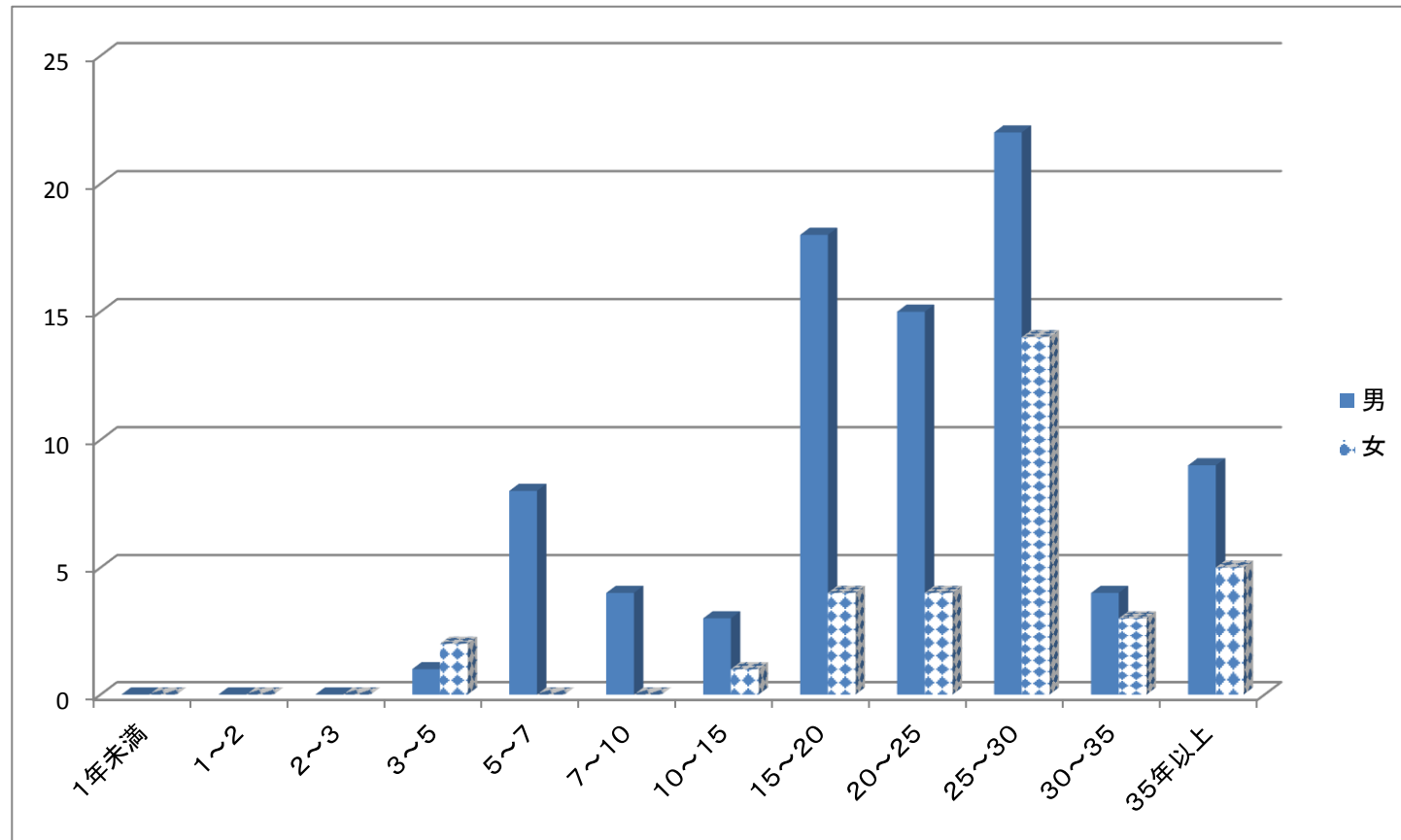
区分		H27年度				H28年度				H29年度			
		受験者		採用者		受験者		採用者		受験者		採用者	
		人数	割合	人数	割合	人数	割合	人数	割合	人数	割合	人数	割合
一般事務職	男	/	/	/	/	/	/	/	/	3	100.0	2	100.0
	女	/	/	/	/	/	/	/	/	0	0.0	0	0.0
	計	/	/	/	/	/	/	/	/	3	100.0	2	100.0
保健師	男	/	/	/	/	/	/	/	/	/	/	/	/
	女	/	/	/	/	/	/	/	/	/	/	/	/
	計	/	/	/	/	/	/	/	/	/	/	/	/
建築士	男	/	/	/	/	/	/	/	/	0	0	0	0
	女	/	/	/	/	/	/	/	/	1	100.0	1	100.0
	計	/	/	/	/	/	/	/	/	1	100.0	1	100.0
土木技師	男	/	/	/	/	/	/	/	/	/	/	/	/
	女	/	/	/	/	/	/	/	/	/	/	/	/
	計	/	/	/	/	/	/	/	/	/	/	/	/

※ 平成27年度・平成28年度はどの職種も採用なし

女性活躍推進法第15条第6項に基づく取組の実施状況の公表（平成30.3.31現在）

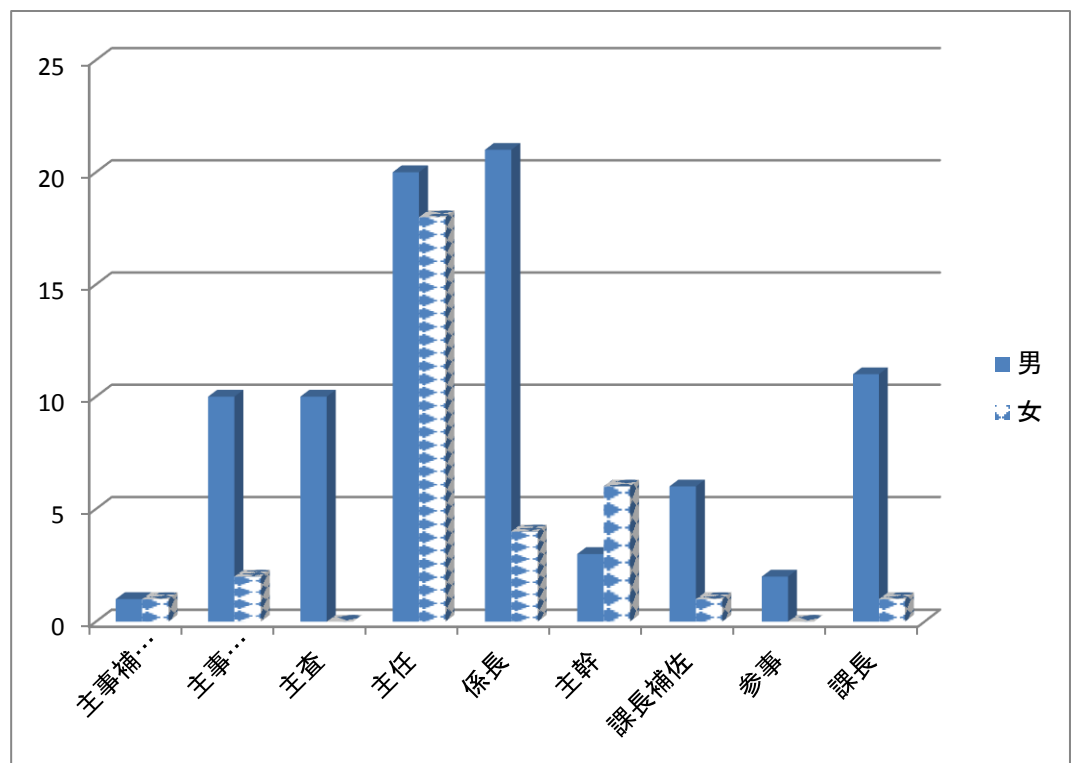
継続勤務年数の割合

	1年未満	1～2	2～3	3～5	5～7	7～10	10～15	15～20	20～25	25～30	30～35	35年以上	
計	0	0	0	3	8	4	4	22	19	36	7	14	117
男	0	0	0	1	8	4	3	18	15	22	4	9	84
女	0	0	0	2	0	0	1	4	4	14	3	5	33



### 各役職段階に占める女性職員の割合

	主事補 技師補	主事 技師	主査	主任	係長	主幹	課長補佐	参事	課長	合計
計	2	12	10	38	25	9	7	2	12	117
男	1	10	10	20	21	3	6	2	11	84
女	1	2	0	18	4	6	1	0	1	33



### 全体の超過勤務時間数

	H29.4	H29.5	H29.6	H29.7	H29.8	H29.9	H29.10	H29.11	H29.12	H30.1	H30.2	H30.3	
超過時間数	148.0	284.0	181.0	90.0	864.0	514.0	158.0	154.0	99.0	212.0	135.0	195.0	3034.0
男	124.0	206.0	171.0	70.0	837.0	505.0	149.0	110.0	71.0	166.0	100.0	165.0	2674.0
女	24.0	78.0	10.0	20.0	27.0	9.0	9.0	44.0	28.0	46.0	35.0	30.0	360.0

### 職員1人当たりの超過勤務時間数

	H29.4	H29.5	H29.6	H29.7	H29.8	H29.9	H29.10	H29.11	H29.12	H30.1	H30.2	H30.3	
全体	1.23	2.37	1.51	0.76	7.26	4.32	1.33	1.29	0.83	1.80	1.14	1.65	35.74
男	1.44	2.40	1.99	0.81	9.73	5.87	1.73	1.28	0.83	1.95	1.18	1.94	47.75
女	0.71	2.29	0.29	0.61	0.82	0.27	0.27	1.33	0.85	1.39	1.06	0.91	7.92

