

発電機を安全にお使いいただくために



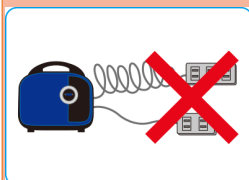
屋内では絶対に使用しないでください。
屋外でも換気の悪い場所では使用しないでください。



発電機を利用時の注意事項



○燃料の注入はエンジンを止めてから。
火気厳禁。燃料の注入時にこぼれたらきれいに拭き取り、完全に乾いてからエンジンを始動させます。燃料の注入、移動には携行缶をご使用ください。



○発電機には適正な長さとお太さのコードで。
電気は長すぎたり細すぎるコードを使用すると電圧が下がります。出力の低下や誤作動の原因になりますので、適正なコードをご使用ください。



○発電機の使用は風通しの良い場所で。
発電機はエンジンを回すと排気ガスが出ます。一酸化炭素中毒の恐れがあるので、屋内、倉庫、車内、トンネル、タンク内など換気の悪い場所では使用しないでください。また、建物や設備から1 m以上離して使用しましょう。



○キッチンと手入れをして長期保管。
本体の燃料を抜き、いつでも使用できるように各部の清掃をしてください。



○漏電や感電防止のため、濡らさないように。
雨の中や濡れたままの使用はしないでください。感電事故を招く恐れがありとても危険です。発電機の水洗い、濡れた手でのご操作も絶対にやめましょう。



○オイルはこまめに点検・交換
エンジンオイルが汚れていたり、不足すると焼き付きの原因やエンジンの寿命を縮めます。6ヶ月に一回を目安に交換してください。

問い合わせ先
南種子町役場 総務課 消防交通係
電話番号 0997-26-1111